

Lot

Baromètre du mois de Décembre 2022

Document actualisé le 09/06/23

10 Accidents

2 Tués

8 Blessés

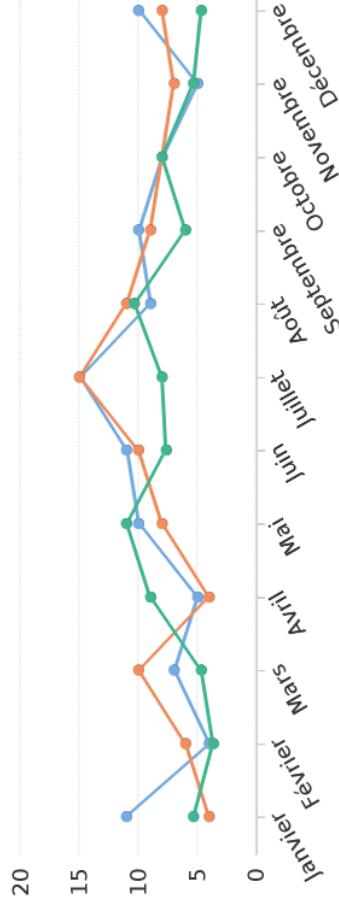
La crise sanitaire ayant conduit le gouvernement à prendre des mesures exceptionnelles de restriction des déplacements et des activités, l'évolution de l'accidentalité routière reflète depuis mars 2020 les aléas liés aux mesures et à la manière dont les Français ont adapté leur mobilité. L'année 2020 ne figure donc pas dans ce baromètre. L'interprétation pour l'année 2021 nécessite des précautions sur certains mois.

Source : ONISR - séries labellisées. Données relatives aux accidents corporels enregistrés par les forces de l'ordre. Les données 2017 à 2021 sont définitives. Les données 2022 sont provisoires. Les moyennes 2017-2019 sont arrondies à l'unité. Le calcul d'évolution est calculé sur les données non arrondies.

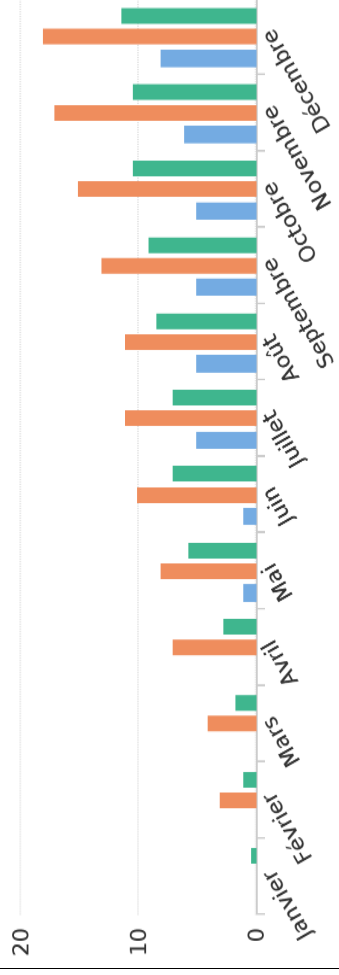
	Décembre				Cumul depuis le 1er janvier				Cumul sur les 12 derniers mois (= cumul depuis le 1er janvier)				
	2022	2021	Moy 2017-2019	2022-2021 écart %	2022	2021	Moy 2017-2019	2022-2021 écart %	Janvier 2022 à Déc 2022	Janvier 2021 à Déc 2021	Moy 2017-2019	2022-2021 écart %	2022-(Moy 2017-2019) écart %
Accidents	10	8	5	25%	105	100	84	5%	105	100	84	5%	21
Tués	2	1	1	100%	8	18	11	-56%	8	18	11	-56%	-3
Blessés	8	8	4	0%	114	106	93	8%	114	106	93	8%	21

Commentaires

Nombre d'accidents par mois



Cumul du nombre de tués depuis le 1er janvier



● 2022 ● 2021 ● Moyenne 2017-2019

● 2022 ● 2021 ● Moyenne 2017-2019

édité le 09/06/23 - page 1

Victimes

	Décembre				Cumul depuis le 1er janvier				Cumul sur les 12 derniers mois (=depuis le 1er janvier)						
	2022	2021	Moy 2017-2019	2022-2021 écart	2022-(Moy 2017-2019) écart	2022	2021	Moy 2017-2019	2022-2021 écart	2022-(Moy 2017-2019) écart	2022	2021	Moy 2017-2019	2022-2021 écart	2022-(Moy 2017-2019) écart
	(=personnes tuées ou blessées)														
Piétons EDPm	4	4	0	0	4	12	13	11	-1	1	12	13	11	-1	1
Cyclistes 2RM	2		0	2	2	12	12	4	0	8	12	12	4	0	8
Automobilistes	4	4	4	0	0	55	55	58	0	-3	34	35	27	-1	7
Usagers de VU			0		0	6	2	2	4	4	6	2	2	4	4
Usagers de PL		1		-1		1	5	2	-4	-1	1	5	2	-4	-1
Autres						2	2	1	0	1	2	2	1	0	1
0-17 ans	1	1	0	0	1	11	7	12	4	-1	11	7	12	4	-1
18-24 ans	4	1	0	3	4	26	33	18	-7	8	26	33	18	-7	8
25-64 ans	4	3	3	1	1	61	59	54	2	7	61	59	54	2	7
65 ans et plus	1	4	1	-3	0	24	25	21	-1	3	24	25	21	-1	3
En agglomération	6	4	1	2	5	35	34	31	1	4	35	34	31	1	4
Hors agglomér	4	4	4	0	0	85	87	68	-2	17	85	87	68	-2	17
Sur autoroute		1		-1		2	3	5	-1	-3	2	3	5	-1	-3
Ensemble	10	9	5	1	5	122	124	105	-2	17	122	124	105	-2	17

Dans le tableau ci-dessus, en cas d'absence d'information sur l'âge, le mode de déplacement ou le milieu d'une personne au moment de l'édition du baromètre, la victime est uniquement comptée dans la ligne ensemble. Par ailleurs, les victimes en EDP sans moteur sont comptées avec les piétons.

Personnes tuées en décembre (données provisoires)

2022/12/03 Samedi à 16:15 Un homme âgé de 58 ans se déplaçant en VT à Saint-Vincent-Rive-d'Oit.

2022/12/10 Samedi à 12:15 Un homme âgé de 50 ans se déplaçant en VT à Arcambal.