

# Directive nitrates

## Réunion d'information sur la zone vulnérable 2021 et le programme d'actions pour la réduction de la pollution des eaux par les nitrates d'origine agricole

- **Varaire, le 1<sup>er</sup> octobre 2021**
- **Lalbenque, le 4 octobre 2021**

- **Qu'est ce que la Directive Nitrates ?**
- **Comment est réalisée la délimitation/désignation des ZV ?**
- **Pourquoi ma commune est-elle classée en ZV ?**
- **Qui est concerné ?**
- **Qu'est ce qui s'applique en ZV ?**
- **A partir de quand suis je obligé d'appliquer les actions ?**
- **Quelles actions dois-je appliquer sur mon exploitation ?**
- **En résumé, qu'est ce que je dois faire et quand ?**
- **Quelles solutions ai-je à ma disposition ?**
- **Serai-je contrôlé ?**
- **Où puis-je trouver de l'info. ?**

# Qu'est ce que la Directive Nitrates ?

# HISTORIQUE DE LA DIRECTIVE NITRATE

Afin de lutter contre la pollution des eaux par les nitrates qui peuvent avoir des conséquences sur la potabilité et perturber l'équilibre biologique des milieux

L'Europe a adopté en 1991 la directive Nitrates

# OBJECTIFS DE LA DIRECTIVE NITRATE

- **Réduire** la pollution des eaux provoquée ou induite par les nitrates à partir de sources agricoles (présence de nitrate dans les eaux et eutrophisation)
- **Prévenir** toute nouvelle pollution de ce type
- **Améliorer** les pratiques agricoles et mieux gérer les fertilisants

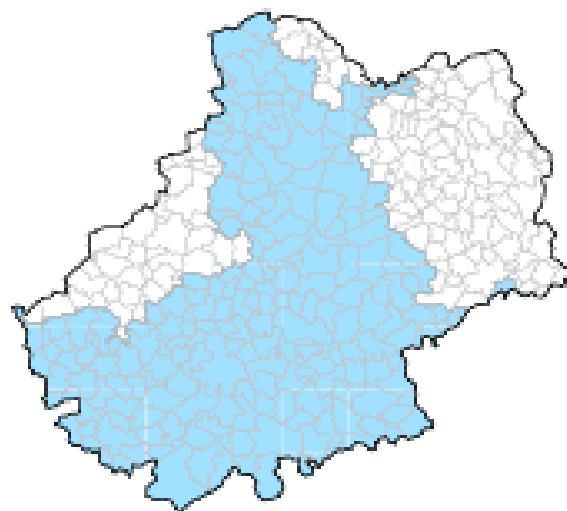
**Tous les 4 ans**, réexamen et, au besoin, révision de la liste des ZV, afin de tenir compte des changements et des facteurs imprévisibles au moment de la désignation précédente.

## **7 zonages successifs :**

- 19/12/1994
- 29/11/2002
- 15/07/2021
- 04/10/2007
- 31/12/2012
- en 2024/2025
- 30/03/2015
- 21/12/2018

# ZONES VULNÉRABLES SUCCESSIVES

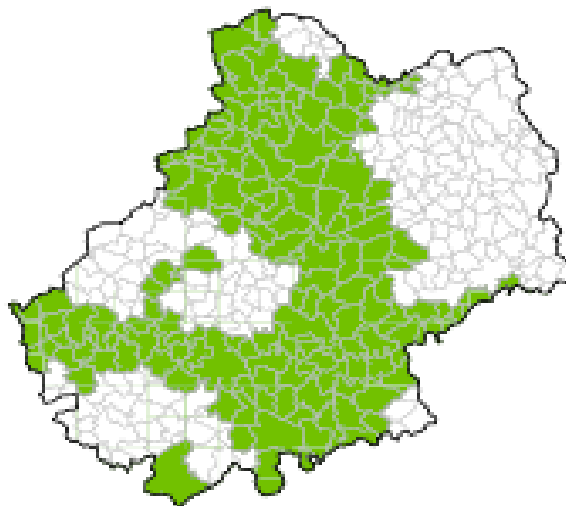
## Évolution



AP 19 décembre 1994

202 communes

2450 agriculteurs



AP 19 novembre 2002

150 communes



AP 4 octobre 2007

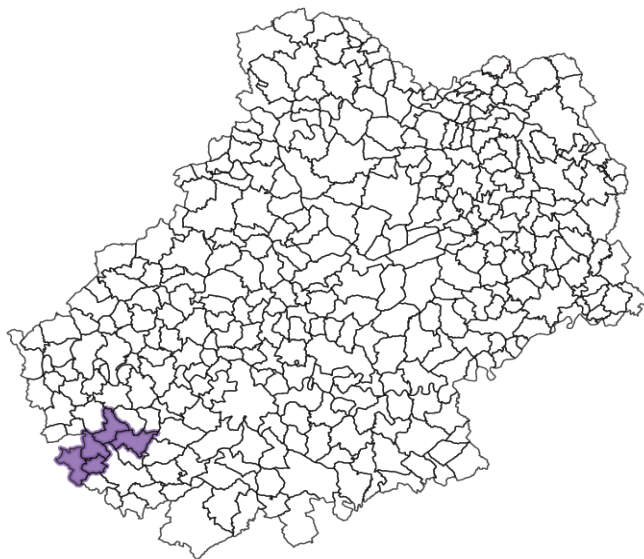
76 communes

1102 agriculteurs



# ZONES VULNÉRABLES SUCCESSIVES

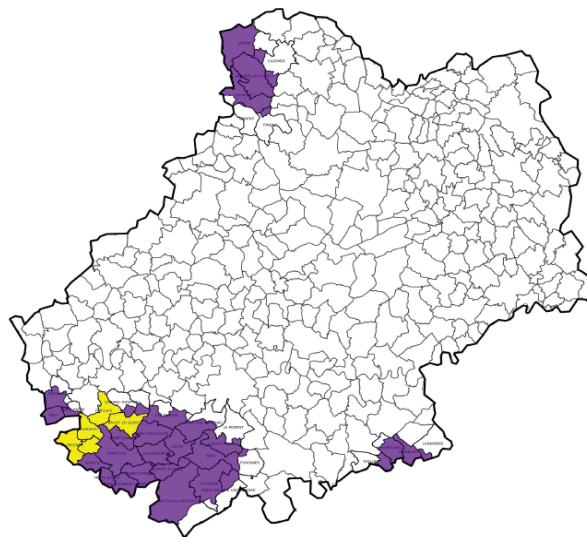
## Évolution



abrogé par le TA)

5 communes

110 agriculteurs



AP 13 mars 2015  
(extension de 2012)

34 communes

700 agriculteurs



AP 21 décembre 2018

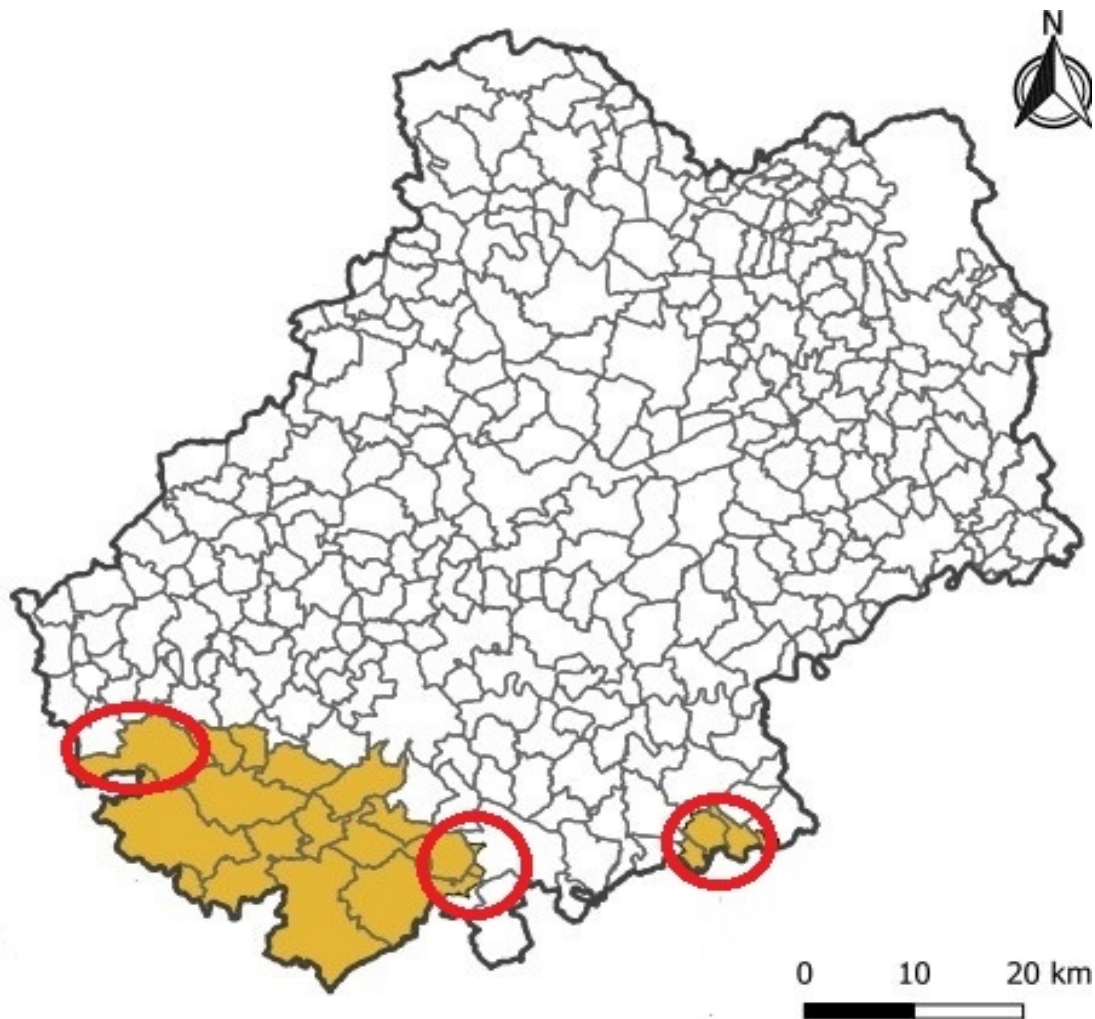
15 communes

520 agriculteurs



# ZONES VULNÉRABLES SUCCESSIVES

## Évolution



15 juillet 2021

570 exploitations

(95 exploitations  
entrantes)

21 communes

# **Comment est réalisée la délimitation et la désignation des communes en ZV ?**

- \* **Code de l'environnement (article R211-75 et suivants) ;**
- \* **L'arrêté ministériel du 5 mars 2015 précise les critères et les méthodes d'évaluation de la teneur en nitrates des eaux ;**
  - **Eaux superficielles :**  
teneur en nitrates > 18 mg/l ; zonage infracommunal
  - **Eaux souterraines :**  
teneur en nitrates > 50 mg/l ou de 40 à 50 mg/l si pas de tendance à la baisse ; zonage communal

(application du percentile 90 - P90)

(à partir de 11 mesures , on retire la plus forte)

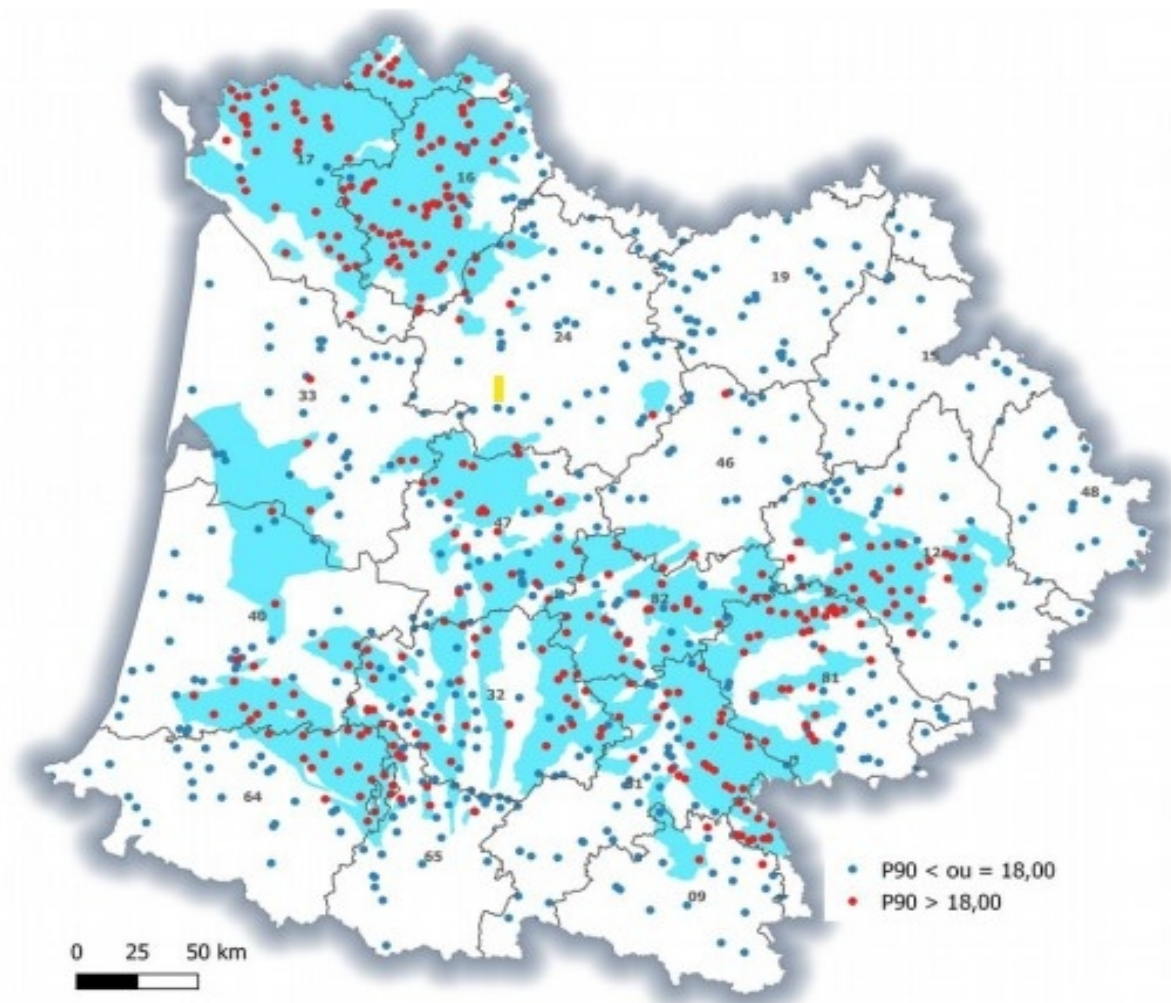
# Eaux superficielles - ESU

Nombre de stations de mesures

En Adour-Garonne : 840  
Dans le Lot : 23

LOT : masses d'eau superficielles classées

- Séoune (Montjoie, Belvéze)
- Petite Séoune (St Amans du Pech)
- Petite Barguelonne / Tartuguié (Monbarla)
- Lupte (Castelnau-Montratier)
- Lemboulas (St Arthémie)
- Boulou (Mondoumerc)
- Bonnette (st Antonin)





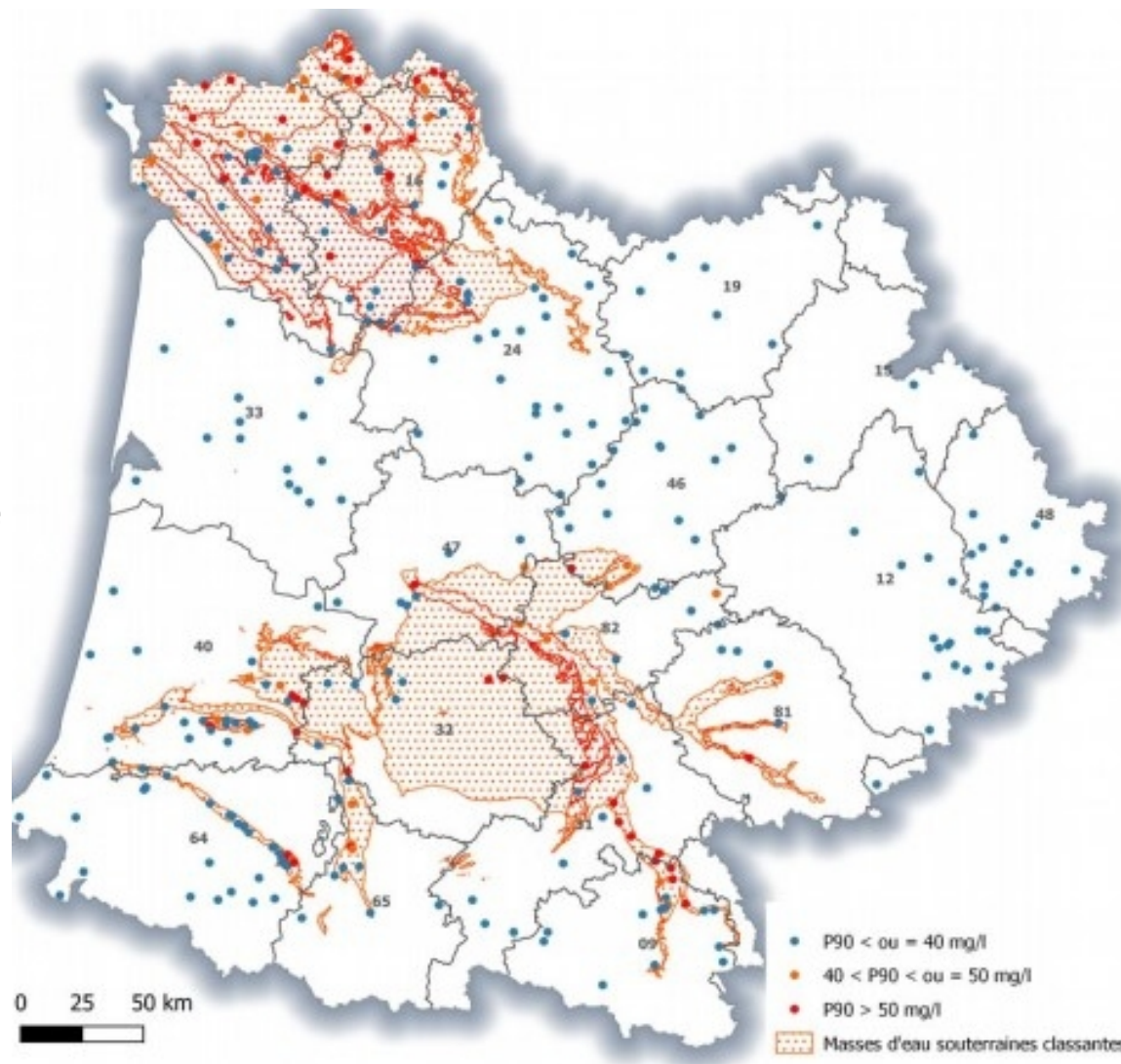
## Nombre de stations de mesures

En Adour-Garonne : 360

Dans le Lot : 18

LOT : masses d'eau souterraines classées

- Molasses de la Garonne Agenais et Gascogne  
Castelnau-Montratier - La Molette  
L'Hospitalet - L'Estang  
Valprionde - St Félix



## Les principales étapes :

- Concertation des instances et concertation institutionnelle

L'agence de l'eau, les chambres d'agriculture, les conseil régionaux, ...

→ consultés par courrier , le 2 avril 2021,

- Consultation du public :

→ menée entre le 15 avril et 17 mai 2021.

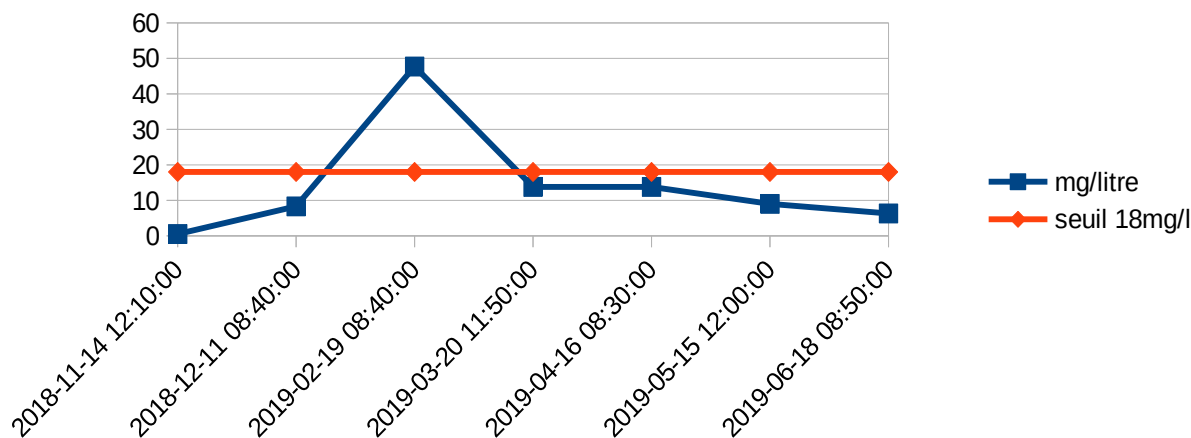
# Pourquoi ma commune est-elle classée en ZV ?

(3 exemples)



## Le Boulou (Montdoumerc / Fontanes)

ruisseau du Boulou - 05119105

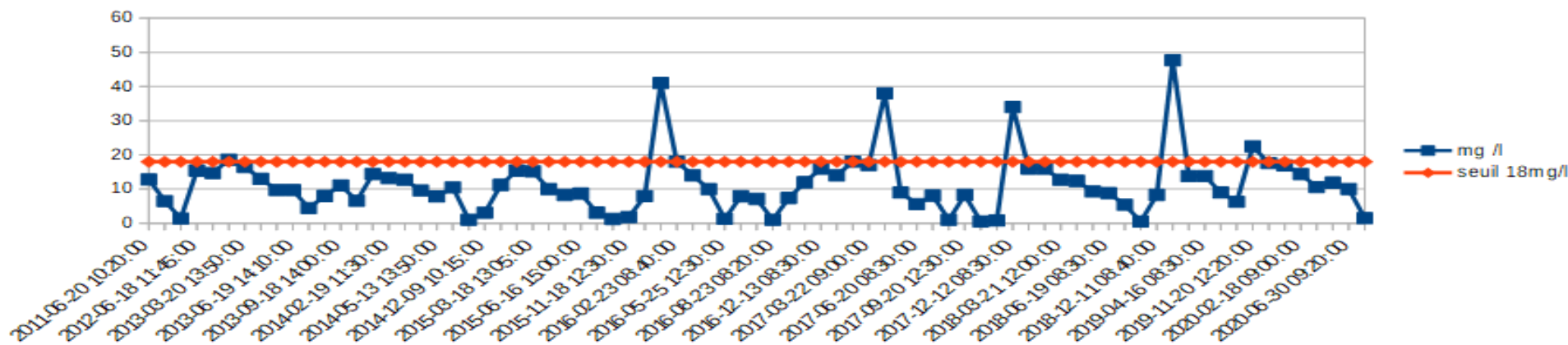


Campagne de surveillance

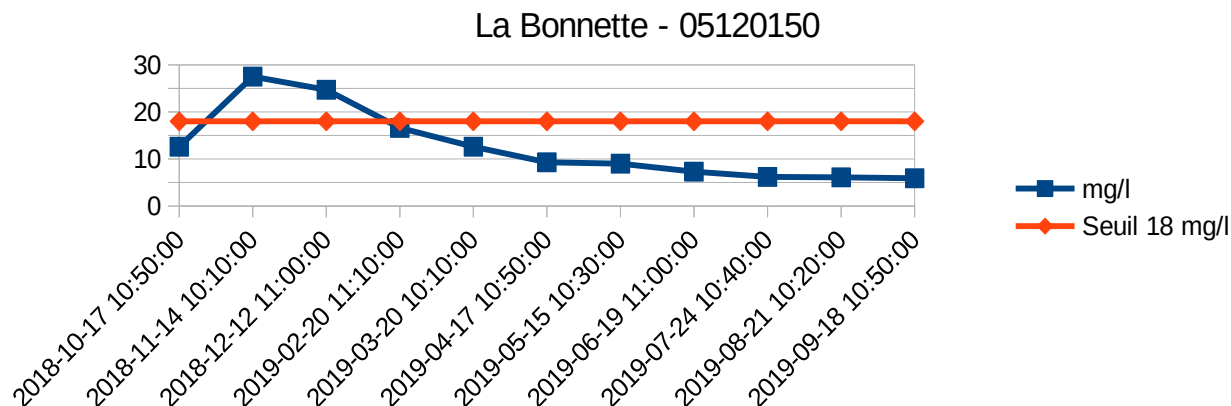
du 1 octobre 2018 au 30  
septembre 2019  
Station de Montdoumerc

7 mesures  
dont une à 47,7 mg/l

Ruisseau du Boulou - 05119105



## La Bonnette (Beauregard/Vidaillac)

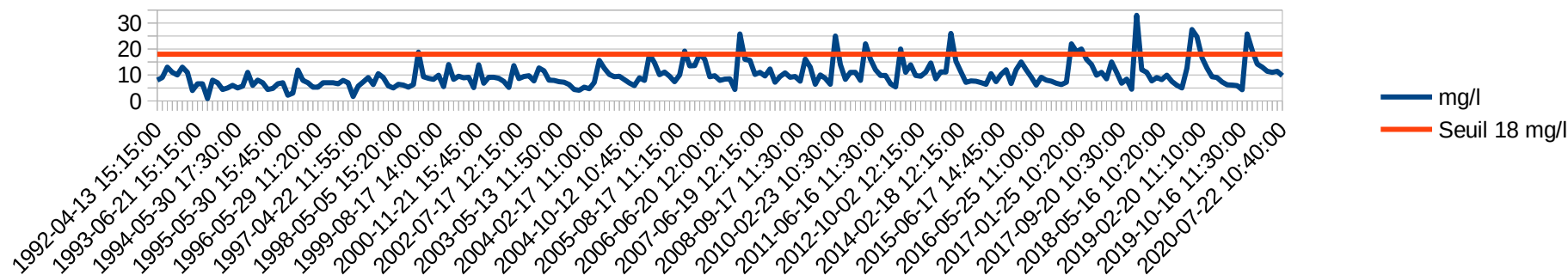


Campagne de surveillance

du 1 octobre 2018 au 30  
septembre 2019  
Station de St Antonin

11 mesures  
dont une à 24,7 mg/l  
après application du P90

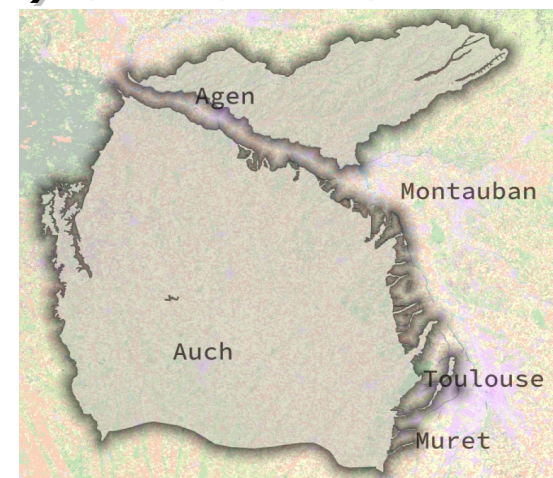
La Bonnette de 1992 à 2019



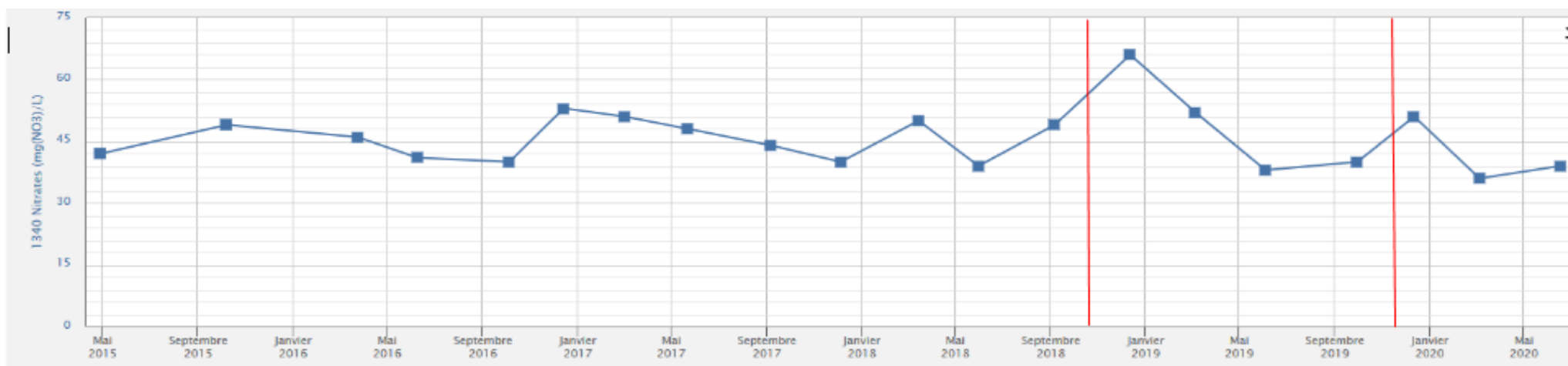
## Molasses de la Garonne – Agenais et Gascone) (Quercy-Blanc)

Cette masse d'eau possède 10 stations de mesure :

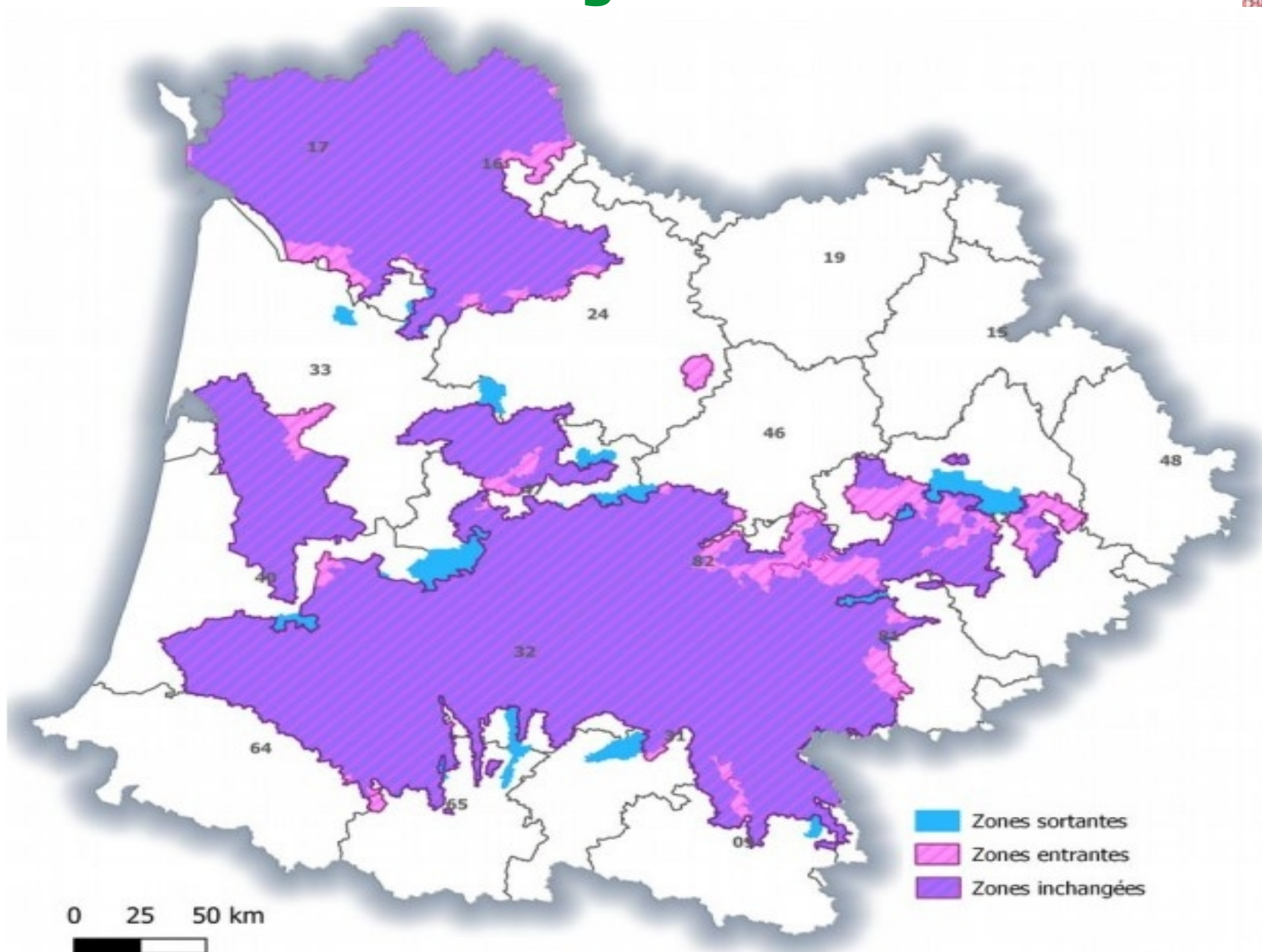
Date	Nombre de stations de mesure	Nombre de stations classantes en ZV
Gers	4	1
<b>Lot</b>	<b>3</b>	<b>3</b>
Lot et Garonne	2	0
Tarn et Garonne	1	1



Exemple de la station de Valprionde : 4 mesures dont 2 > 50 mg/l



# Comparaison de la ZV 2021 avec zonage antérieur





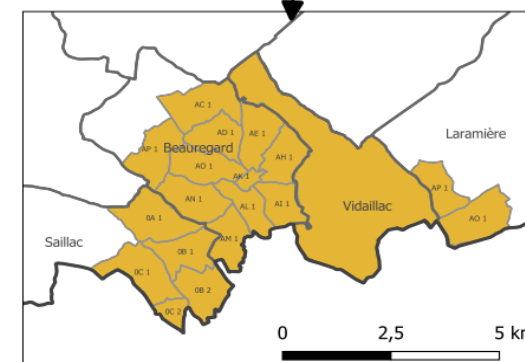
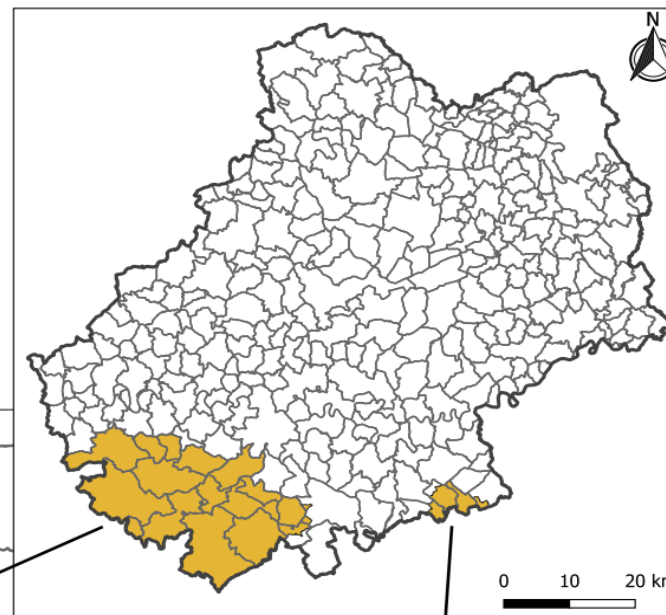
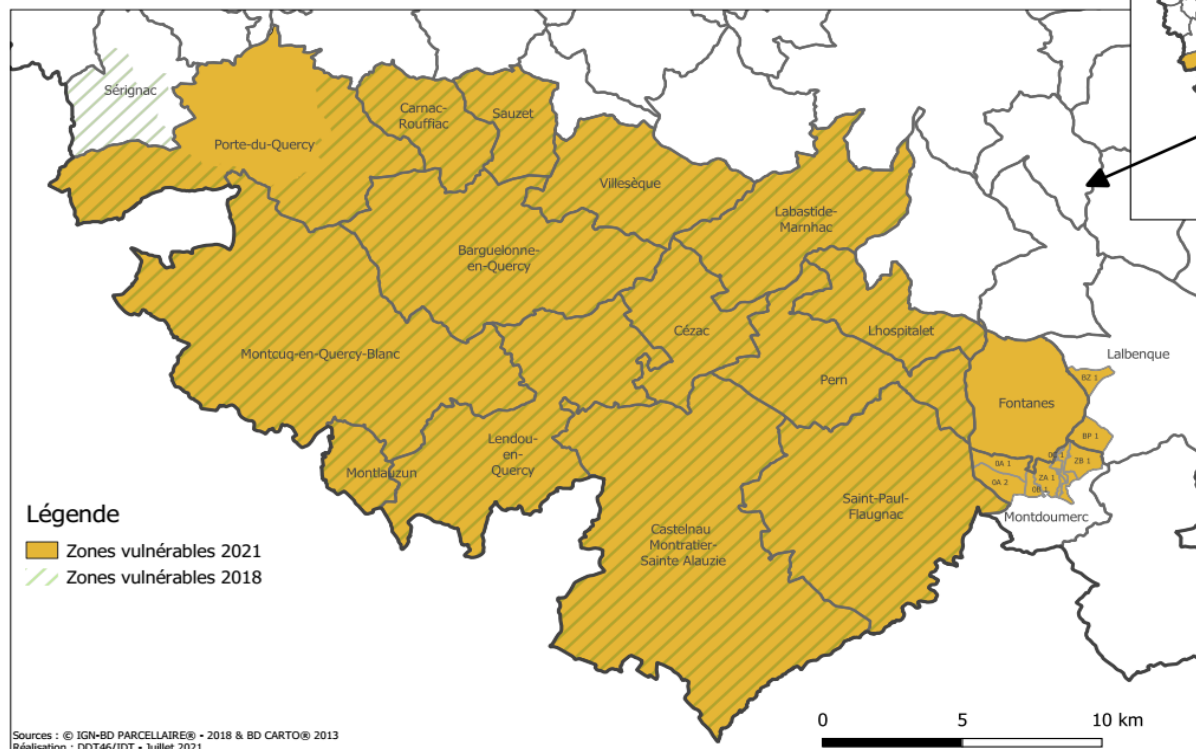
# Zone vulnérable 2021 en vigueur au 1<sup>er</sup> septembre 2021



# Zone vulnérable 2021

## Zones vulnérables à la pollution par les nitrates d'origine agricole

à compter du 1er septembre 2021



# Qui est concerné ?



# PUBLIC CONCERNE

- Agriculteurs dont une partie des terres au moins est située en ZV
- Agriculteurs dont au moins un bâtiment d'élevage est situé en ZV
- Toute personne (morale ou physique) épandant des fertilisants azotés sur des terres agricoles situées en ZV

# Qu'est ce qui s'applique en ZV ?

Rendus obligatoires à partir de 1996

6 générations de PA :

✓ 4 programmes d'actions départementaux

- 1<sup>er</sup> PA (1996-2000) ➤ 3<sup>eme</sup> PA (2005-2008)
- 2<sup>eme</sup> PA (2001-2004) ➤ 4<sup>eme</sup> PA (2009-2013)

*Rédigé  
par les DDT*

✓ **1 programme d'actions national - PAN  
de 2011 modifié**

✓ **2 programmes d'actions régionaux  
- PAR en 2014 et 2018**

*Rédigé  
par DREAL  
/DRAAF*

# PROGRAMME D' ACTIONS - PA

**Programme d'action  
national  
PAN  
(Arrêté ministériel  
modifié du 19 décembre  
2011)**

**Programme d'action  
régional  
PAR  
Arrêté préfectoral  
du 21 décembre 2018**



Révision PAN et  
PAR pour le 1<sup>er</sup>  
septembre 2022

Renforce le PAN  
(caractéristiques agro-pédo-  
climatiques - enjeux nitrates  
de chaque territoire)

## **10 actions obligatoires**

# Quelles actions dois-je appliquer sur mon exploitation ?

# MESURE 1

## **Périodes minimales d'interdiction d'épandage des fertilisants azotés**

### **Le calendrier d'interdiction d'épandage**

\* Aucune culture n'échappe à une période d'interdiction

# MESURE 1

## Périodes minimales d'interdiction d'épandage des fertilisants azotés

Exemple

Occupation du sol Pendant ou après épandage		Type de fertilisant	juillet	août	septem bre	octobre	novem bre	décemb re	janvier	février	mars	avril	mai	juin	
Grandes cultures d'hiver = Cultures implantées à l'automne ou en fin d'été	Céréales à paille Colza Prairie (implantation)	<b>I = Fumier</b>													
		<b>II = Lisier</b>	Colza												
			Autres cultures												
		<b>III = Engrais minéraux</b>													



# MESURE 1

## Périodes minimales d'interdiction d'épandage des fertilisants azotés

Exemple

Occupation du sol Pendant ou après épandage		Type de fertilisant	juillet	août	septem bre	octobre	novem bre	décemb re	janvier	février	mars	avril	mai	ju	
Prairies implantées depuis + de 6 Mois	Prairie permanente Prairie temporaire Autres	<b>I = Fumier</b>													
		<b>II = Lisier</b>	Effluent peu chargé												
			Autres												
		<b>III = Engrais minéraux</b>													

## MESURE 2

# Prescriptions relatives au stockage des effluents d'élevage

Les différents cas possibles	Application de la mesure
Tous les bâtiments d'élevage sont en ZV	Sur tous les stockages de l'exploitation
Tous les bâtiments d'élevage sont en ZV mais aucun épandage en ZV (ou aucun épandage sur les terres de l'exploitation)	Sur tous les stockages de l'exploitation
Au moins 1 des bâtiments est en ZV	Sur tous les bâtiments de l'exploitation (même ceux situés HZV)
Tous les bâtiments d'élevage sont HZV (mais épandage en ZV)	Sur aucun stockage de l'exploitation

# MESURE 2

## Prescriptions relatives au stockage des effluents d'élevage

	Temps passé à l'extérieur des bâtiments	Capacité (mois)	
		Fumier	Lisier
Bovin lait	≤ 3 mois	<b>6</b>	<b>6,5</b>
	> 3 mois	<b>4</b>	<b>4,5</b>
Bovin allaitant	≤ 7 mois	<b>5,5</b>	<b>5,5</b>
	> 7 mois	<b>4</b>	<b>4</b>
Bovin à l'engraissement	≤ 3 mois	<b>6</b>	<b>6,5</b>
	3 à 7 mois	<b>5,5</b>	<b>5,5</b>
	> 7 mois	<b>4</b>	<b>4</b>
Porcin	-	<b>7</b>	<b>7,5</b>
Volaille	-	-	<b>7</b>

Pour estimer les capacités de stockage

Outil Dixel

Mois → m<sup>3</sup> ou m<sup>2</sup>

## Prescriptions relatives au stockage des effluents d'élevage

### Ouvrage de stockage des effluents d'élevage

#### Délai de mise aux normes pour les exploitations de :

- l'ancienne zone → déjà aux normes
- la nouvelle zone → avant le 1er septembre 2023



- se signaler à la DDT < 30/06/2022 (déclaration d'intention d'engagement)

## Prescriptions relatives au stockage des effluents d'élevage

### Stockage (ou compostage) au champ des effluents d'élevage

#### FUMIER

- compact = doit tenir en tas
- pré-stockage obligatoire d'au moins 2 mois (sous les animaux, sur fumière)

#### STOCKAGE

- non susceptibles d'écoulement
- volume du tas adapté à la fertilisation de la parcelle
- sur parcelle épandable
- pas de retour sur le même emplacement dans un délai de 3 ans
- durée de stockage < 9 mois
- interdit du 15 novembre au 15 janvier, sauf :
  - sur prairie ou sur un lit de 10 cm de matériau absorbant (C/N>25) ou couverture du tas

## Prescriptions relatives au stockage des effluents d'élevage

### Stockage (ou compostage) au champ des effluents d'élevage

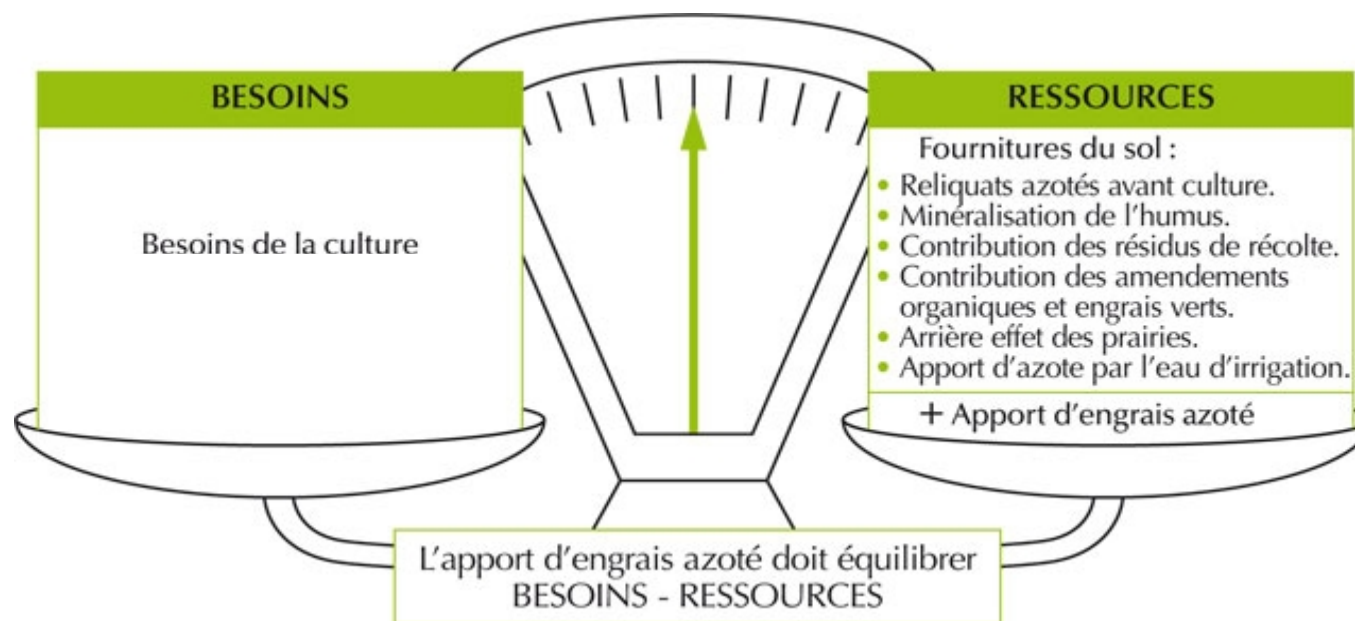
Type d'effluent pouvant être stocké au champ	Lieu de stockage	Forme du tas	Couverture du tas
<b>Fumier</b> compact non susceptible d'écoulement	Sur prairie ou Sur culture > 2 mois Ou Sur CIPAN développé Ou Sur lit de paille ~ 10 cm	En cordon < 2,5 m H	-
<b>Fumier de volailles</b> non susceptible d'écoulement	-	Conique < 3 m H	<i>Obligatoire</i>
<b>Fientes de volailles</b> issus d'un séchage permettant d'obtenir de façon fiable et régulière + de > 65 % MS	-	-	Bache imperméable à l'eau mais perméable au gaz

# MESURE 3

## Les apports de toute nature

### Calcul de la dose prévisionnelle totale d'azote (méthode du bilan azoté)

**Fertilisation**  
**Agronomie**





# MESURE 3

## Les apports de toute nature

- × Objectif de **rendement** (moyenne sur 5 ans) : à justifier
- × **Analyse de sol : reliquats azotés** (*ou MO (vigne, P, arbo)*)
  - Si + de 1 ha de cultures légumières en ZV
  - Si + de 3 ha de grandes cultures en ZV
  - Si que des prairies de + de 6 mois, jachères et landes → pas d'analyse
- × **Ajustement** de la dose en cours de campagne : à justifier par l'utilisation d'un outil de pilotage (image drone/satellite)
- × **Dépassement** de la dose prévisionnelle : à justifier

# MESURE 3

## Les apports de toute nature

× **Fractionnement** si dose prévisionnelle > 100 kg N / ha

Dose prévisionnelle totale à apporter (calcul)	Nombre d'apport
100 à 150 kg N / ha	Au moins 2
> 150 kg N / ha	Au moins 3

	Date d'apport	Dose prévisionnelle totale à apporter (calcul)	Nombre d'apport
Maïs	Si apport minéral avant ou au moment du semis	≤ 40 kg N / ha	-
	Si 2eme apport	≥ 100 kg N / ha	2 apports
	Si 2eme apport réalisé après le stade 8 feuilles	-	2 apports
	Autres cas	-	3 apports

# MESURE 4

## **Établissement d'un Plan Prévisionnel de Fumure (PPF)**

## **Tenue d'un Cahier d'Enregistrement des Pratiques (CEP)**

- × Établis pour chaque îlot cultural situé en ZV qu'il reçoive ou non des fertilisants azotés
- × Fiche de raisonnement par culture (disponible sur site CA46)
- × Outil de calcul (logiciel MesParcelles conforme)
  - Edith LEYRAT pour ceux qui ont mesparcelles en individuel
  - GE du secteur pour les autres

# MESURE 4

## Plan prévisionnel de fumure - PPF

	Cas général	Cas particuliers : îlots ne recevant aucune fertilisation azotée ou une dose < 50 kg N total / ha
<b>IDENTIFICATION DE L'ILOT CULTURAL</b>	Identification	
	Surface	
	Culture envisagée	
	Période d'implantation envisagée	
	Type de sol	
		Date d'ouverture du bilan
<b>BESOINS</b>	Quantité d'azote déjà absorbée par la plante si ouverture du bilan postérieure au semis	
	Objectif de production envisagée (objectif de rendement)	
	% de légumineuses (pour les associations graminées/légumineuses)	
<b>FOURNITURES</b>	Apports d'eau d'irrigation envisagés et teneur en azote de l'eau	
	Résultat analyse de sol si une analyse a été faite sur l'îlot	
	Quantité d'azote total et efficace à apporter par fertilisation (après ouverture du bilan)	
	Quantité d'azote total et efficace à apporter pour chaque type de fertilisant envisagé	

A réaliser au semis ou au plus tard avant le 1<sup>er</sup> apport azoté

# MESURE 4

Exemple

Parcelles de blé tendre

Rendement :

- 2017 : 73 q/ha
- 2018 : 65 q/ha
- 2019 : 63 q/ha
- 2020 : 55 q/ha
- 2021 : 68 q/ha

**1** - Moyenne : 65 q/ha

**2** - Besoin de la plante : 3 kg N/q

**3** - Besoin total : 195 kg N / ha

**4** - Fourniture du sol :

- Reliquat azoté calculé ou mesuré
- Minéralisation de l'humus au printemps
- Minéralisation des résidus de récolte
- Effet d'un précédent prairie

50 à 120 kgN/ha

**5** - Reste à fournir : 75 à 145 kg N/ha

# MESURE 4

## Parcelles prairie de fauche

### Rendement :

- 2017 : 4 T/ha
- 2018 : 7 T/ha
- 2019 : 6 T/ha
- 2020 : 8 T/ha
- 2021 : 11 T/ha

**1** - Moyenne : 7 T/ha

**2** - Besoin de la plante suivant le mode  
d'exploitation 15 à 30 kg N/TMS

**3** - Besoin total : 105 à 210 kg N/ha

Exemple

### **4** - Fourniture du sol :

- Type de sol et fertilisation
- Minéralisation et restitution pâturage
- Effet présence légumineuse

30 à 120 kgN/ha

**5** - Reste à fournir : 75 à 90 kg N/ha



# MESURE 4

## Cahier d'Enregistrement des Pratiques (CEP)

<b>IDENTIFICATION DE L'ÎLOT CULTURAL</b>	Identification
	Surface
	Type de sol
<b>INTERCULTURE précédent la culture principale</b>	Modalités de gestion des résidus de culture
	Modalités de gestion des repousses et date de destruction
	Modalités de gestion de la CIPAN ou de la dérobee : - espèce semée - dates d'implantation et de destruction - apports de fertilisants réalisés (date, superficie concernée, nature, teneur en azote et quantité d'azote total
<b>CULTURE PRINCIPALE</b>	Culture pratiquée
	Date d'implantation
	Rendement réalisé
	Pour chaque apport d'azote réalisé (minéral ou organique) : - date d'épandage - superficie concernée - nature du fertilisant - teneur en azote de l'apport - quantité d'azote total de l'apport
	Date de récolte ou de fauche pour les prairies

A tenir à jour  
 Délai 30 jours

## MESURE 5

**Limitation de la quantité maximale d'azote  
contenu dans les effluents d'élevage pouvant  
être épandue annuellement  
< 170 kg N / ha de SAU**

Calcul :

Quantité d'azote contenue dans les effluents d'élevage

---

$$\begin{array}{c} \text{SAU} \\ \leq \\ 170 \text{ kg N /ha} \end{array}$$

## Conditions particulières de l'épandage des fertilisants azotés

### 1. Liées à la proximité des cours d'eau

	Type I Fumier	Type II Lisier	Type III Engrais minéraux
Cours d'eau BCAE	35 mètres 10 mètres si bandes enherbées de 10 mètres sans intrants		5 mètres
Autres cours d'eau			2 mètres

## Conditions particulières de l'épandage des fertilisants azotés

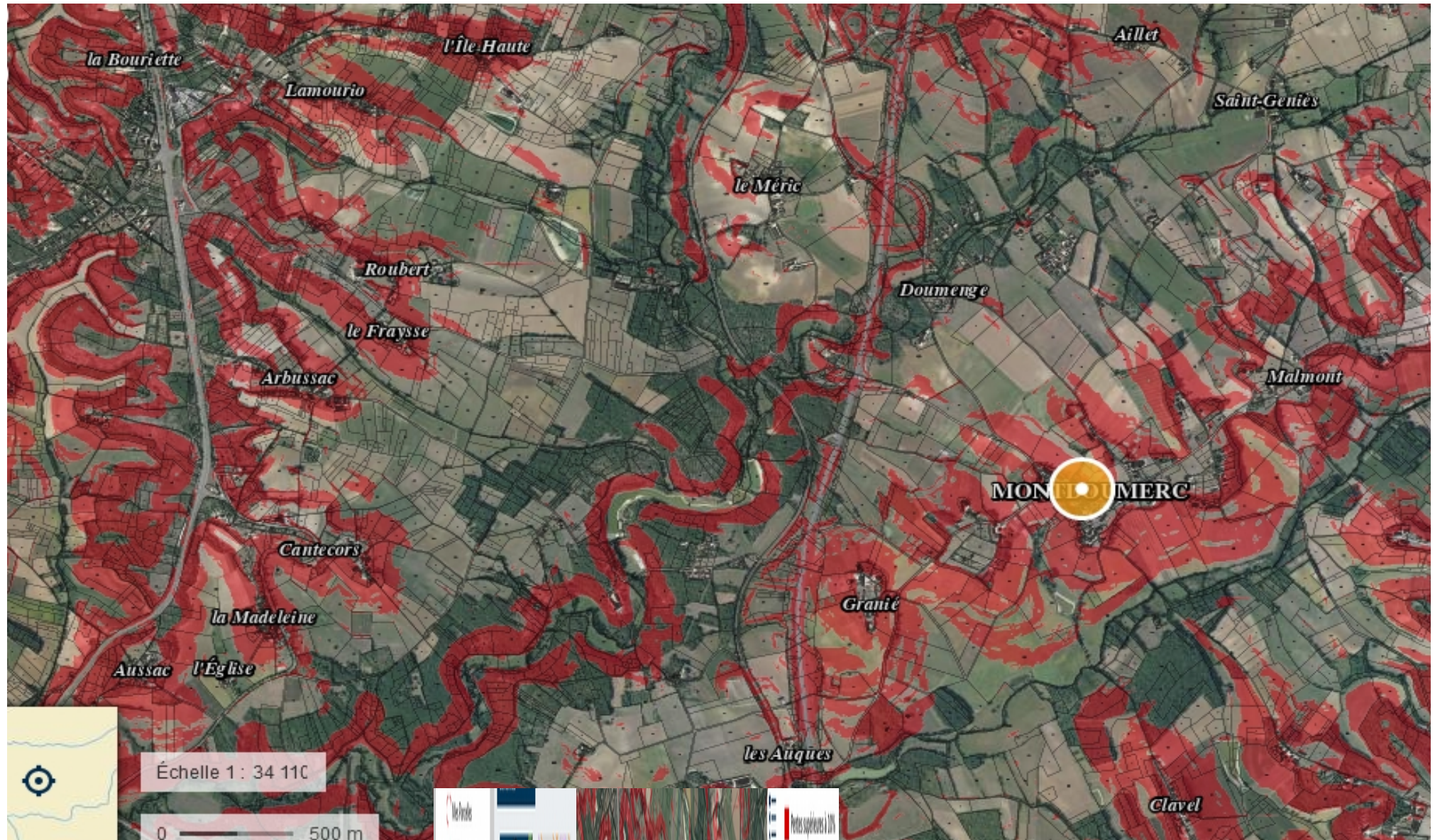
### 1. Liées aux pentes en bords de tous les cours d'eau

Epandage	Pente		
	< 10 %	10 à 15 %	> 15 %
<b>Fertilisant azoté liquide</b>	<b>Autorisé</b>	Interdit *	Interdit *
<b>Autres fertilisants azotés</b>	<b>Autorisé</b>	<b>Autorisé</b>	Interdit *

\* sauf si existence d'une bande enherbée ou boisée d'au moins 5 mètres



# MESURE 6





## **Maintien d'une couverture végétale au cours des périodes pluvieuses**


Couverture obligatoire pour toutes les intercultures (longues IL ou courtes IC) :

- culture intermédiaire piège à nitrates (CIPAN)
- culture dérobée
- repousse colza dense et homogène (> 1 mois)
- repousse de céréale dense et homogène (limité à 20 % des surfaces en IL)



## **Maintien d'une couverture végétale au cours des périodes pluvieuses**

### **Dérogation pour sols à contraintes argileuses :**

- Zone 2012 (Séoune) → dérogation argile
- Les autres : Analyse du taux d'argile (> 25 %) 
  - par îlots contigus
  - de même type de sol
  - Max 25 ha

→ mesures compensatoires :

- Couverture sur au moins 25 % de la surface en IL
- Bandes enherbées le long de tous les cours d'eau
- Bilan azoté sur parcelle non couverte

## **Maintien d'une couverture végétale au cours des périodes pluvieuses**

Cas particulier des exploitations en AB ou conversion et qui pratiquent la technique du faux semis avant le 1<sup>er</sup> novembre pour lutter contre les adventices

Couverture des sols en IC ou IL non obligatoire

# MESURE 7

## Maintien d'une couverture végétale au cours des périodes pluvieuses

		Interculture courte	Interculture longue
		Implantation culture d'automne/hiver	Implantation culture de printemps/été
<b>Colza</b>		Repousse de colza dense et homogène, maintenue minimum 1 mois	Repousse de colza dense et homogène
<b>Céréale</b>			Repousse de céréale dense et homogène (max 20 % S IL)
<b>Autres</b>		CIPAN Culture dérobée	
<b>Cultures récoltées après le 20/09</b>		Pas obligatoire *	
	<b>Maïs grain Sorgho Tournesol</b>		Broyage fin des cannes + enfouissement des résidus dans les 15 jours suivant la récolte
<b>AB / faux semis avant le 1<sup>er</sup> nov</b>		Pas obligatoire *	
<b>Zone à contrainte argileuse *</b>			Couverture sur 25 %

\* Calcul du bilan azoté post récolte

## Maintien d'une couverture végétale au cours des périodes pluvieuses

**Implantation** : avant le 15 octobre

**Maintien** : au moins 2 mois

**Destruction** : pas avant 1<sup>er</sup> novembre (cas général)  
pas avant 1<sup>er</sup> octobre (en ZCA)

**Mode de destruction** : Mécanique ou naturelle (gel)

Chimique interdite, sf :

- TCS, semis direct sous couvert
- Légumes, maraîchage, porte-graines
- Infesté sur l'ensemble de l'îlot par des adventices vivaces (avec déclaration à la DDT) dont ambroisie

## Maintien d'une couverture végétale au cours des périodes pluvieuses

Exemple

Sur 50 ha d'interculture longue (Blé → Maïs)

Si analyse sol >25 % argile

Alors je dois couvrir 25 % soit 12,50 ha

J'ai droit à 20 % de 50 ha en repousses de céréale soit 10ha

**Je dois alors implanter 2,5 ha de couvert**

**Si pas d'analyse ou <25 % argile alors  
50 ha à planter**

## MESURE 8

### **Mise en place et maintien d'une couverture végétale permanente le long des cours d'eau et plans d'eau > 1 ha**

Bandes enherbées ou boisée  
Non fertilisée  
Largeur minimale de 5 m  
Sans traitement phyto



## **Gestion des parcours de volailles, palmipèdes et porcs**

**Aire d'abreuvement** : aménagé et déplacé

**Aire d'alimentation** : aménagé et déplacé

**Enregistrement** des effectifs et date / parcelle

**Densités** maximales d'animaux / ha : 16500 Eq poulet et  
90 porcs

**Enherbés** sans légumineuses

Si proximité d'un cours d'eau :

Bande enherbées > 10 m

Distance : 10 m (vol) – 20 m (palm) – 35 m (porcs)

# A partir de quand suis-je obligé d'appliquer les actions ?

## **Dans les nouvelles zones classées en 2021 :**

- **Application à partir du 1<sup>er</sup> septembre 2021 pour CEP + PPF + analyse de sol,**
- **Délai de mise aux normes des bâtiments - au plus tard le 1<sup>er</sup> septembre 2023 si signalement avant le 30 juin 2022 à la DDT,**

# En résumé, que dois-je faire ?

# « Ce que je dois faire »

Actions		Je dois .....	Accompagnement de la Chambre d'Agriculture	
1	<b>Calendrier d'épandage</b>	Respecter les périodes d'épandage autorisées	Des Formations	Document récapitulatif
2	<b>Stockage des effluents</b>	Disposer de capacités de stockage suffisante		Réaliser le diagnostic pour évaluer les investissements
3	<b>Équilibre de la fertilisation</b>	Équilibrer ma fertilisation		Modèle (papier) Réaliser les analyses de sols
4	<b>Plan prévisionnel de fumure</b>	Remplir, compléter, tenir à jour		Modèle papier Orienter vers le logiciel MesParcelles Faire le lien avec les GE
	<b>Cahier d'enregistrement</b>	Remplir, compléter, tenir à jour		
5	<b>170 kg N / ha</b>	Vérifier le respect du plafond		Modèle de calcul
6	<b>Conditions d'épandage</b>	Respecter les conditions d'épandage (pente, cours d'eau, ...)		Réaliser des cartes individuelles (pente, exclusions d'épandages, ...)
7	<b>Couverture des sols</b>	Couvrir mes sols pendant les intercultures		- Aider dans le choix et la mise en place de CIPAN ou couverts végétaux en interculture -Réaliser les analyses d'argile - Modèle bilan azoté post récolte
8	<b>Bandes enherbées</b>	Mettre en place et maintenir une couverture végétale le long des cours d'eau et plan d'eau		Information BCAA
9	<b>Gestions des parcours</b>	Aménager les aires d'abreuvement, d'alimentation et les parcours		-
10	<b>Serres hors sol</b>	Faire réaliser un diagnostic sur les effluents	Réaliser le diagnostic	

# Puis-je être accompagné ?



# Accompagnement ZV



**Si vous ressentez le besoin d'être accompagné dans votre passage en Zone Vulnérable et afin d'être certain de bien respecter les règles en vigueur :**

## **- Logiciel Mesparcelles :**

**Vérification date épandage, dose ferti, bilan azoté, 170 N/ha..**

Contact : Edith LEYRAT CA46 (06 25 76 26 28)

## **- Groupement d'Employeurs :**

**Suivi et accompagnement individualisé 2 passages par an (prévisionnel et réalisé, vérification respect des règles et suivi phyto, 170 kg N/ha, bilan azoté..)**

Contact :

Secteur P.HERIN : GE CELILOT / Leïla MOLES 06 28 53 44 01

Secteur V.AUDOUIT : GE DU QUERCY BLANC / Manon ROUSSELET 06 82 35 50 19

Secteur Y.ANTOINE : GE Terre et Vignoble / Béatrice GUILLEMIN 06 71 62 23 53

# Serai-je contrôlé ?

# LES CONTRÔLES

## **Contrôle conditionnalité – aides PAC**

**Domaine** « Environnement, changement climatique et bonnes conditions agricoles des terres »

- ✓ **Sous-Domaine** - Environnement (DDT ou DDETSPP)
- ✓ **Sous-Domaine** - BCAE (ASP)

## **Contrôle police de l'Eau** (DDT ou OFB)

Administratif : rapport en manquement, mise en demeure,...

Pénal : Contravention de 5ème classe (1500 €) selon R.216-10 du CE

## **Contrôle élevage ICPE** (DDETSPP)

# LES CONTRÔLES

## Contrôle conditionnalité – Impact sur les aides PAC

Anomalies	Pénalités
<b>Absence d'analyse de sol</b>	1 %
<b>Non-respect des périodes d'épandage</b>	3 %
<b>Absence PPF ou CEP</b>	5 %
<b>Absence totale de bandes enherbées</b>	20 %

# LES CONTRÔLES

## **Contrôle conditionnalité – Impact sur les aides PAC**

**- 1 % des exploitations agricoles en ZV contrôlées,**

**Les principales anomalies constatées:**

- Documents PPF et CEP non tenus à jour,**
- Absence d'analyse de sol,**
- Bandes enherbées absentes ou insuffisantes,**
- Stockage au champs , etc ...**

**→ Pénalités sur les aides de la PAC ; procédure de police administrative engagée .**

# Où puis je trouver de l'info. ?



## Liens utiles

### **Site internet de la CA 46 :**

<https://lot.chambre-agriculture.fr/agro-environnement/agroecologie/directive-nitrates/>

### **Fiches conditionnalité :**

<https://www1.telepac.agriculture.gouv.fr/telepac/html/public/aide/conditionnalite.html>

### **Site internet les services de l'État dans le Lot :**

<http://www.lot.gouv.fr/nitrates-r3955.html>

### **DREAL occitanie :**

<http://www.occitanie.developpement-durable.gouv.fr/les-zones-vulnerables-du-bassin-adour-garonne-a23801.html>

**DDT**

**Service environnement**

**Jean-Marie Masseron**

**05 65 23 60 60**

## **CONTACTS**

**Chambre d'Agriculture**

**Pôle Environnement et  
végétal**

**Service Environnement**

**Christelle Lacombe  
Yohan ANTOINE**

**05 65 23 22 22**