



PRÉFET DU LOT

RECUEIL DES ACTES ADMINISTRATIFS

SPECIAL N ° 84 - AOUT 2013

SOMMAIRE

46 - Direction Départementale des Territoires

Service Eau, Forêt, Environnement

Arrêté N °2013214-0001 - Arrêté préfectoral n ° E-2013-251 réglementant les prélèvements d'eau à usage d'irrigation agricole, le remplissage des plans d'eau, les manoeuvres de vannes et les usages domestiques non prioritaires dans le département du Lot (Sauf bassins du Céou, bléou, Ourajoux et Séoune qui font l'objet d'arrêtés particuliers)	1
Arrêté N °2013221-0001 - Arrêté E2013-257 réglementant les prélèvements d'eau à usage d'irrigation agricole, le remplissage des plans d'eau, les manoeuvres de vannes et les usages domestiques non prioritaires dans le département du Lot sauf bassins Céoux, Bléou, Ourajoux (arrêtés particuliers)	7
Arrêté N °2013221-0002 - Arrêté E2013-258 portant restriction des prélèvements d'eau à usage d'irrigation agricole et de remplissage des plans d'eau et portant interdiction des manoeuvres de vannes sur les bassins Céou, Bléou, Ourajoux	15



Direction Départementale des Territoires
Service Eau, Forêt, Environnement

Arrêté n° E-2013-251
réglementant les prélèvements d'eau à usage d'irrigation agricole,
le remplissage des plans d'eau, les manœuvres de vannes
et les usages domestiques non prioritaires
dans le département du Lot

**(Sauf bassins du Céou, bléou, Ourajoux et Séoune qui font l'objet
d'arrêtés particuliers)**

Le Préfet du Lot,
Chevalier de la Légion d'Honneur
Officier de l'Ordre National du Mérite

Vu le code de l'environnement ;

Vu le code civil et notamment les articles 640 à 645 ;

Vu le code général des collectivités territoriales, notamment ses articles L2212 et L2215 ;

Vu le décret n° 2004-374 du 29 avril 2004 relatif aux pouvoirs des préfets, à l'organisation et à l'action des services de l'État dans les régions et départements ;

Vu l'arrêté préfectoral du 2 décembre 2009 portant réglementation des bruits de voisinage ;

Vu le schéma directeur d'aménagement et de gestion des eaux du bassin Adour-Garonne approuvé le 1^{er} décembre 2010 par le préfet coordonnateur du bassin ;

Vu le schéma d'aménagement et de gestion des eaux du bassin du Célé approuvé le 5 mars 2012,

Vu l'arrêté cadre départemental du 10 juin 2009, définissant les mesures de limitation ou de suppression provisoire des usages de l'eau ;

Vu la note de situation hydrologique établie par la Direction Départementale des Territoires du Lot, datée du 31 juillet 2013 ;

Considérant la situation hydrologique actuelle sur le département du Lot et la nécessité de mesures de restriction des usages de l'eau pour concilier la protection des milieux naturels, l'alimentation en eau potable, la salubrité en aval des agglomérations et les différents usages de l'eau,

Sur proposition de Monsieur le Secrétaire Général,

A R R Ê T E

ARTICLE 1 : OBJET

Les conditions climatiques et hydrologiques actuelles appellent les mesures de régulation des usages de l'eau mentionnées aux articles 2, 3, 4 et 7 suivants.

ARTICLE 2 : MANOEUVRE DE VANNES D'INSTALLATION HYDRAULIQUES

La **manœuvre** des **vannes** des installations hydrauliques (déversoirs, prises d'eau) établies sur les bassins cités à l'article 4 du présent arrêté, est **interdite**, sauf situation d'urgence ou demande motivée du service de police de l'eau.

Les propriétaires d'installation souhaitant procéder à une manœuvre pour des raisons dûment motivées, devront au préalable solliciter **une dérogation** auprès du service de police de l'eau de la Direction Départementale des Territoires du Lot.

ARTICLE 3 : REMPLISSAGE DES RESERVES, RETENUES ET PLANS D'EAU

Le **remplissage des réserves d'eau, retenues collinaires et autres plans d'eau** par pompage ou prises d'eau dans les bassins cités à l'article 4 du présent arrêté ou leurs nappes d'accompagnement est **interdit**.

ARTICLE 4 : IRRIGATION AGRICOLE

Sont soumis aux dispositions du présent article, **tous les prélèvements permanents ou temporaires à usage d'irrigation agricole**, opérés dans les eaux superficielles comprenant :

- les sources, les fontaines ;
- les cours d'eau et leurs nappes d'accompagnement ainsi que les canaux et dérivations qu'ils alimentent ;
- les plans d'eau alimentés pendant l'étiage par une source, une fontaine, un cours d'eau, sa nappe d'accompagnement ou des venues d'eau souterraines.

On entend par «prélèvement dans la nappe d'accompagnement», les prélèvements dans des puits, plans d'eau, bassins ou forages communiquant avec la nappe et situés à moins de 150 mètres des cours d'eau.

Les prélèvements concernés par les mesures de restriction fixées au présent article, ne sont pas soumis, pendant la période où leur fonctionnement demeure autorisé, à l'application des dispositions de l'article 7, premier alinéa, de l'arrêté préfectoral du 2 décembre 2009 portant réglementation des bruits de voisinage, sous la réserve expresse que toutes les précautions sont prises pour réduire la nuisance sonore pour les riverains.

Le présent arrêté n'est pas applicable aux prélèvements permanents ou temporaires à usage agricole :

- opérés dans les réserves d'eau alimentées uniquement par forage profond ou uniquement par des eaux de ruissellement ;
- opérés dans les plans d'eau en barrage d'un cours d'eau dès lors qu'il existe un dispositif de restitution de débit réservé opérationnel et fonctionnel ;
- opérés pour l'abreuvement des animaux ou la lutte contre l'incendie. Pour l'abreuvement des animaux, les débits de prélèvement doivent être compatibles avec le maintien d'un écoulement suffisant pour la vie piscicole.

1 - BASSIN DE LA GARONNE

Les cours d'eau suivants, ainsi que leurs affluents, sont concernés par les mesures de limitation des prélèvements énoncées ci-après,

A - Grande Barguelonne et l'ensemble de ses affluents

Les communes concernées par les mesures de limitation des prélèvements énoncées ci-après, sont les suivantes : CASTELNAU-MONTRATIER, FLAUGNAC, LHOSPITALET, PERN.

- Les prélèvements directs dans les cours d'eau et les nappes d'accompagnement sont interdits chaque jour de 12 h à 20 h.

B - Petite Barguelonne et l'ensemble de ses affluents

Les communes concernées par les mesures de limitation des prélèvements énoncées ci-après, sont les suivantes : BAGAT EN QUERCY, LASCABANES, LEBREIL, MONTCUQ, MONTLAUZUN, SAINTE CROIX, SAINT CYPRIEN, SAINT DAUNES, SAINT PANTALEON, VILLESEQUE.

- Les prélèvements directs dans les cours d'eau et les nappes d'accompagnement sont interdits chaque jour de 12 h à 20 h.

2 - BASSIN DU LOT

Tous les affluents du LOT (sauf Thèze, Vert, Vers et Célé)

Les communes concernées par les mesures de limitation des prélèvements énoncées ci-après, sont les suivantes : ALBAS, ANGLARS-JUILLAC, ARCAMBAL, AUJOLS, BACH, BEDUER, BELAYE, BELMONTET, BOISSIERES, LE BOULVE, BRENGUES, CAHORS, CAJARC, CALAMANE, CALVIGNAC, CAMBAYRAC, CAPDENAC, CARNAC-ROUFFIAC, CENEVIERES, CIEURAC, COURS, CREGOLS, DOUELLE, DURAVEL, ESCAMPS, ESCLAUZELS, ESPERE, FARGUES, FAYCELLES, FELZINS, FIGEAC, FLAUJAC-POUJOLS, FLORESSAS, FRONTENAC, GREALOU, GREZELS, LES JUNIES, LABASTIDE-MARNHAC, LABURGADE, LACAPPELLE-CABANAC, LALBENQUE, LAMAGDELAINES, LARAMIERE, LARNAGOL, LAROQUE-DES-ARCS, LARROQUE-TOIRAC, LENTILLAC-SAINTE-BLAISE, LHOSPITALET, LUNAN, LUZECH, MARCILHAC-SUR-CELE, MAUROUX, MAXOU, MERCUES, LE MONTAT, MONTBRUN, MONTREDON, NUZEJOULS, PRADINES, PRAYSSAC, PUY-L'EVEQUE, SAINT-CHELS, SAINT-CIRQ-LAPOPIE, SAINT-FELIX, SAINT-GERY, SAINT-JEAN-DE-LAUR, SAINT-MARTIN-LABOUVAL, SAINT-MATRE, SAINT-PIERRE-TOIRAC, SAINT-VINCENT-RIVE-D'OLT, SAULIAC-SUR-CELE, SAUX, SAUZET, SERIGNAC, SOTURAC, TOUR-DE-FAURE, TRESPoux-RASSIELS, VALROUFIE, VARAIRE, VAYLATS, VERS, VILLESEQUE.

- Les prélèvements directs dans les cours d'eau et les nappes d'accompagnement sont interdits chaque jour de 12 h à 20 h.

La liste et la carte des petits affluents du Lot figurent en annexe du présent arrêté.

ARTICLE 5 : OUVRAGES DE PRISE D'EAU ET PRELEVEMENTS

En application de l'article L.214-18 du code de l'environnement, les ouvrages de prise d'eau doivent laisser passer, dans la limite des apports naturels de l'amont, le débit réservé qui leur a été prescrit.

Un débit minimal garantissant en permanence la vie piscicole dans le cours d'eau doit être maintenu à l'aval de chaque prélèvement, dans la limite des apports de l'amont.

ARTICLE 6 : USAGES DOMESTIQUES

Les usages domestiques s'exerçant à partir de prélèvements dans les cours d'eau cités à l'article 4 du présent arrêté, dans leurs affluents, ainsi que dans leurs nappes d'accompagnement ne sont pas concernés par le présent arrêté.

ARTICLE 7 : DUREE DE VALIDITE

Les dispositions du présent arrêté sont applicables à compter du **samedi 3 août 2013** et jusqu'au **31 octobre 2013**, sauf arrêté préfectoral anticipant la levée de cette interdiction.

ARTICLE 8 : SANCTIONS

Tout contrevenant est passible des sanctions prévues par les articles R216-9 et R216-12 du code de l'environnement.

ARTICLE 9 : DELAIS ET VOIES DE RECOURS

Le présent arrêté peut faire l'objet d'un recours devant le tribunal administratif de Toulouse dans un délai de deux mois à compter de sa publication.

ARTICLE 10 : EXECUTION - PUBLICATION

Le secrétaire général de la préfecture, le sous-préfet de Gourdon, le sous-préfet de Figeac, le directeur départemental des territoires du Lot, les maires des communes concernées, le commandant du groupement de gendarmerie nationale du Lot, les agents techniques et techniciens de l'office national de l'eau et des milieux aquatiques, les agents techniques et techniciens de l'office national de la chasse et de la faune sauvage sont chargés de l'application du présent arrêté qui sera affiché dans chaque mairie concernée et publié au recueil des actes administratifs de la préfecture et mis sur le site de la préfecture du Lot.

Une copie du présent arrêté sera adressée au préfet de région Midi-Pyrénées, coordonnateur du bassin Adour-Garonne, aux préfets des départements de la DORDOGNE, du TARN ET GARONNE et du LOT ET GARONNE, au président de la chambre d'agriculture, au président de la fédération départementale des associations agréées pour la pêche et la protection du milieu aquatique, au président de l'entente interdépartementale du bassin du Lot, au président de l'établissement public interdépartemental Dordogne (EPIDOR), au directeur régional de l'environnement, de l'aménagement, du logement et aux maires des communes concernées.

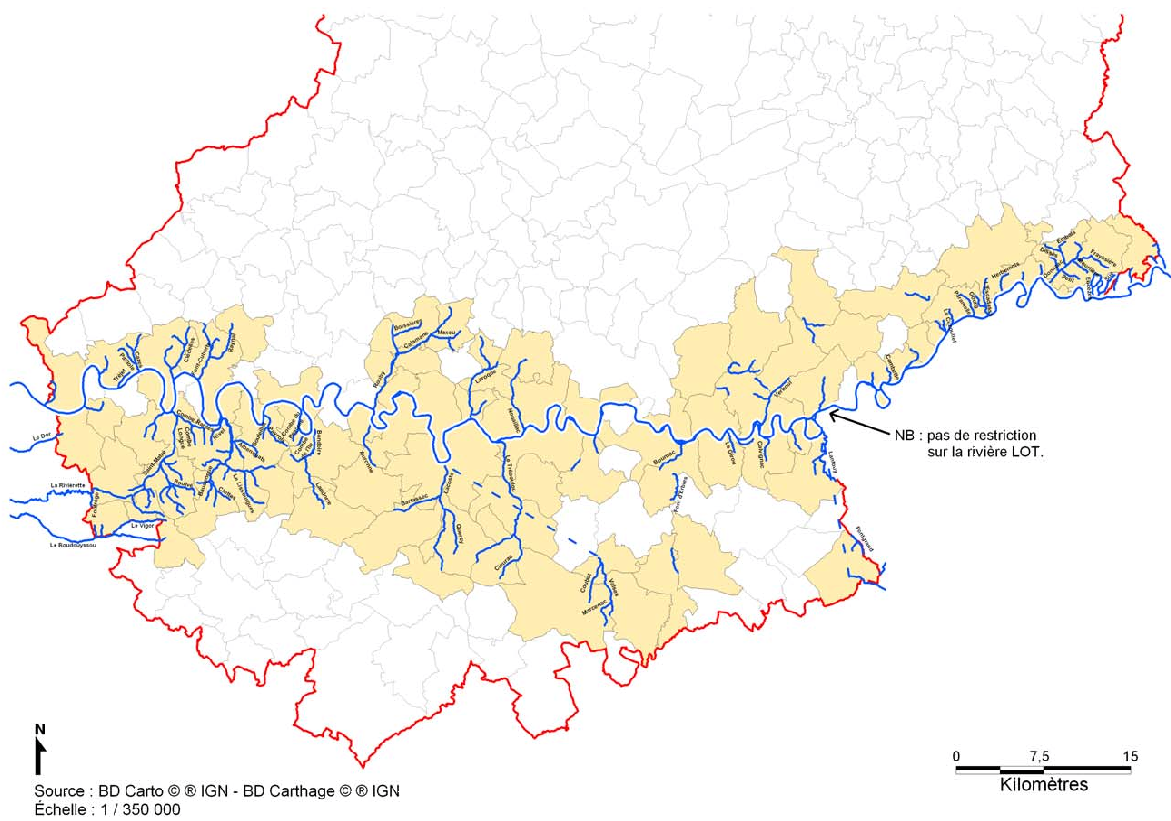
Fait à Cahors, le 2 août 2013

Pour Le Préfet du Lot,
Le Secrétaire Général,
signé
Eric SACHER

Liste de l'ensemble des petits affluents du LOT – Attention certains ruisseaux n'ont pas de nom connu mais sont représentés sur la carte ci-jointe.

L'Escadassa	Ruisseau de Rouby
La Rivière	Ruisseau de Saint-Matré
Le Boudouyssou	Ruisseau de Verboul
Le Cuzoulet	Ruisseau des Albenquats
Le Dor	Ruisseau des Clottes
Le Girou	Ruisseau des Valses
Le Lissourgues	Ruisseau du Bartassec
Le Tréboulou	Ruisseau du Boulvé
Le Vigor	Ruisseau du Bournac
Rieu de Paramelle	Ruisseau du Gourg
Ruisseau d'Auronne	Ruisseau du Ponçonnec
Ruisseau d'Embals	Ruisseau du Souleillat
Ruisseau d'Encèzes	Ruisseau du Suc
Ruisseau d'Herbemols	Ruisseau du Tréjet
Ruisseau de Baudenque	Ruisseau Dumnas de Carrié
Ruisseau de Boissières	Ruisseau Petit
Ruisseau de Bondoire	
Ruisseau de Calamane	
Ruisseau de Calvignac	
Ruisseau de Cazes	
Ruisseau de Cieurac	
Ruisseau de Clédelles	
Ruisseau de Combe-Longue	
Ruisseau de Combe-Rantès	
Ruisseau de Coubot	
Ruisseau de Dissès	
Ruisseau de Donzac	
Ruisseau de Fonfrège	
Ruisseau de Font d'Erbies	
Ruisseau de Font-Cuberte	
Ruisseau de Fontgrand	
Ruisseau de la Combe de l'Ile	
Ruisseau de la Combe du Pesquié	
Ruisseau de la Combette	
Ruisseau de la Frayssière	
Ruisseau de la Mourlière	
Ruisseau de la Paillolle	
Ruisseau de Lacoste	
Ruisseau de Landorre	
Ruisseau de Lantouy	
Ruisseau de Laroque	
Ruisseau de Marcenac	
Ruisseau de Maxou	
Ruisseau de Nouaillac	
Ruisseau de Payrols	
Ruisseau de Quercy	
Ruisseau de Raynal	
Ruisseau de Rivel	

Annexe à l'arrêté préfectoral du



Arrêté n° E 2013-257
réglementant les prélèvements d'eau à usage d'irrigation agricole,
le remplissage des plans d'eau, les manœuvres de vannes
et les usages domestiques non prioritaires
dans le département du Lot

(Sauf bassins du Céou, bléou et Ourajoux qui font l'objet d'arrêtés particuliers)

Le Préfet du Lot,
Chevalier de la Légion d'Honneur
Officier de l'Ordre National du Mérite

Vu le code de l'environnement ;

Vu le code civil et notamment les articles 640 à 645 ;

Vu le code général des collectivités territoriales, notamment ses articles L2212 et L2215 ;

Vu le décret n° 2004-374 du 29 avril 2004 relatif aux pouvoirs des préfets, à l'organisation et à l'action des services de l'État dans les régions et départements ;

Vu l'arrêté préfectoral du 2 décembre 2009 portant réglementation des bruits de voisinage ;

Vu le schéma directeur d'aménagement et de gestion des eaux du bassin Adour-Garonne approuvé le 1^{er} décembre 2010 par le préfet coordonnateur du bassin ;

Vu le schéma d'aménagement et de gestion des eaux du bassin du Célé approuvé le 5 mars 2012,

Vu l'arrêté cadre départemental du 10 juin 2009, définissant les mesures de limitation ou de suppression provisoire des usages de l'eau ;

Vu la note de situation hydrologique établie par la Direction Départementale des Territoires du Lot, datée du 6 août 2013 ;

Vu l'arrêté préfectoral du 2 août 2013 réglementant les prélèvements d'eau à usage d'irrigation agricole, le remplissage des plans d'eau, les manœuvres de vannes et les usages domestiques non prioritaires dans le département du Lot (Sauf bassins du Céou, Bléou, Ourajoux et Séoune qui font l'objet d'arrêtés particuliers) ;

Vu l'arrêté préfectoral du 25 juillet 2013 portant restriction des prélèvements d'eau à usage d'irrigation agricole et de remplissage des plans d'eau et portant interdiction des manœuvres de vannes sur le bassin de la Séoune ;

Considérant la situation hydrologique actuelle sur le département du Lot et la nécessité de mesures de restriction des usages de l'eau pour concilier la protection des milieux naturels, l'alimentation en eau potable, la salubrité en aval des agglomérations et les différents usages de l'eau,

Sur proposition de Monsieur le Secrétaire Général,

A R R Ê T E

ARTICLE 1 : OBJET

Les conditions climatiques et hydrologiques actuelles appellent les mesures de régulation des usages de l'eau mentionnées aux articles 2, 3, 4 et 7 suivants.

ARTICLE 2 : MANOEUVRE DE VANNES D'INSTALLATION HYDRAULIQUES

La **manœuvre** des **vannes** des installations hydrauliques (déversoirs, prises d'eau) établies sur les bassins cités à l'article 4 du présent arrêté, est **interdite**, sauf situation d'urgence ou demande motivée du service de police de l'eau.

Les propriétaires d'installation souhaitant procéder à une manœuvre pour des raisons dûment motivées, devront au préalable solliciter **une dérogation** auprès du service de police de l'eau de la Direction Départementale des Territoires du Lot.

ARTICLE 3 : REMPLISSAGE DES RESERVES, RETENUES ET PLANS D'EAU

Le **remplissage des réserves d'eau, retenues collinaires et autres plans d'eau** par pompage ou prises d'eau dans les bassins cités à l'article 4 du présent arrêté ou leurs nappes d'accompagnement est **interdit**.

ARTICLE 4 : IRRIGATION AGRICOLE

Sont soumis aux dispositions du présent article, **tous les prélèvements permanents ou temporaires à usage d'irrigation agricole**, opérés dans les eaux superficielles comprenant :

- les sources, les fontaines ;
- les cours d'eau et leurs nappes d'accompagnement ainsi que les canaux et dérivations qu'ils alimentent ;
- les plans d'eau alimentés pendant l'étiage par une source, une fontaine, un cours d'eau, sa nappe d'accompagnement ou des venues d'eau souterraines.

On entend par «prélèvement dans la nappe d'accompagnement», les prélèvements dans des puits, plans d'eau, bassins ou forages communiquant avec la nappe et situés à moins de 150 mètres des cours d'eau.

Les prélèvements concernés par les mesures de restriction fixées au présent article, ne sont pas soumis, pendant la période où leur fonctionnement demeure autorisé, à l'application des dispositions de l'article 7, premier alinéa, de l'arrêté préfectoral du 2 décembre 2009 portant réglementation des bruits de voisinage, sous la réserve expresse que toutes les précautions sont prises pour réduire la nuisance sonore pour les riverains.

Le présent arrêté n'est pas applicable aux prélèvements permanents ou temporaires à usage agricole :

- opérés dans les réserves d'eau alimentées uniquement par forage profond ou uniquement par des eaux de ruissellement ;
- opérés dans les plans d'eau en barrage d'un cours d'eau dès lors qu'il existe un dispositif de restitution de débit réservé opérationnel et fonctionnel ;
- opérés pour l'abreuvement des animaux ou la lutte contre l'incendie. Pour l'abreuvement des animaux, les débits de prélèvement doivent être compatibles avec le maintien d'un écoulement suffisant pour la vie piscicole.

1 - BASSIN DE LA GARONNE

Les cours d'eau suivants, ainsi que leurs affluents, sont concernés par les mesures de limitation des prélèvements énoncées ci-après,

<u>Bassin de la Garonne</u>	<u>Sous-bassin du Tarn</u>
<ul style="list-style-type: none">• La Séoune• La Grande Barguelonne• La Petite Barguelonne• Le Lendou	<ul style="list-style-type: none">• La Lupte• Le Lemboulas• La Lère• Le Douvre,• Le Glaich• Le Candé

A - La Séoune et l'ensemble de ses affluents

Les communes concernées par les mesures de restriction des prélèvements énoncées ci-après, sont les suivantes : VALPRIONDE, LEBREIL, SAINTE-CROIX, BELMONTET, MONTCUQ, FARGUES, BAGAT-EN-QUERCY, CARNAC-ROUFFIAC, SAUZET.

- Les prélèvements directs dans les cours d'eau et les nappes d'accompagnement sont INTERDITS

B - Grande Barguelonne et l'ensemble de ses affluents

Les communes concernées par les mesures de limitation des prélèvements énoncées ci-après, sont les suivantes : CASTELNAU-MONTRATIER, FLAUGNAC, LHOSPITALET, PERN.

- Les prélèvements directs dans les cours d'eau et les nappes d'accompagnement sont interdits chaque jour de 8 h à 20 h.

C - Petite Barguelonne et l'ensemble de ses affluents

Les communes concernées par les mesures de limitation des prélèvements énoncées ci-après, sont les suivantes : BAGAT EN QUERCY, LASCABANES, LEBREIL, MONTCUQ, MONTLAUZUN, SAINTE CROIX, SAINT CYPRIEN, SAINT DAUNES, SAINT PANTALEON, VILLESEQUE.

- Les prélèvements directs dans les cours d'eau et les nappes d'accompagnement sont interdits chaque jour de 8 h à 20 h.

D - Le Lendou et l'ensemble de ses affluents

Les communes concernées par les mesures de limitation des prélèvements énoncées ci-après, sont les suivantes : CEZAC, LABASTIDE-MARNHAC, LASCABANES, MONTLAUZUN, PERN, SAINTE-ALAUZIE, SAINT-CYPRIEN, SAINT LAURENT LOLMIE.

- Les prélèvements directs dans les cours d'eau et les nappes d'accompagnement sont interdits chaque jour de 12 h à 20 h.

E - Lupte et l'ensemble de ses affluents

Les communes concernées par les mesures de limitation des prélèvements énoncées ci-après, sont les suivantes : CASTELNAU MONTRATIER, FLAUGNAC, SAINT PAUL DE LOUBRESSAC, PERN.

- Les prélèvements directs dans les cours d'eau et les nappes d'accompagnement sont interdits chaque jour de 8 h à 20 h.

F - Lemboulas et l'ensemble de ses affluents

Les communes concernées par les mesures de limitation des prélèvements énoncées ci-après, sont les suivantes : BELFORT DU QUERCY, CASTELNAU MONTRATIER, FLAUGNAC, LALBENQUE, MONDOUMERC, SAINT PAUL DE LOUBRESSAC, FONTANES.

- Les prélèvements directs dans les cours d'eau et les nappes d'accompagnement sont interdits chaque jour de 8 h à 20 h.

G - La Lère, le Douvre, le Glaich, le Cande et l'ensemble de leurs affluents

Les communes concernées par les mesures de limitation des prélèvements énoncées ci-après, sont les suivantes : BACH, BELFORT DU QUERCY, BELMONT SAINTE FOI, SAILLAC, VAYLATS.

- Les prélèvements directs dans les cours d'eau et les nappes d'accompagnement sont interdits chaque jour de 8 h à 20 h.

2 - BASSIN DU LOT

Tous les affluents du LOT (sauf Thèze, Vert, Vers et Célé)

Les communes concernées par les mesures de limitation des prélèvements énoncées ci-après, sont les suivantes : ALBAS, ANGLARS-JUILLAC, ARCAMBAL, AUJOLS, BACH, BEDUER, BELAYE, BELMONTET, BOISSIERES, LE BOULVE, BRENGUES, CAHORS, CAJARC, CALAMANE, CALVIGNAC, CAMBAYRAC, CAPDENAC, CARNAC-ROUFFIAC, CENEVIÈRES, CIEURAC, COURS, CREGOLS, DOUELLE, DURAVEL, ESCAMPS, ESCLAUZELS, ESPERE, FARGUES, FAYCELLES, FELZINS, FIGEAC, FLAUJAC-POUJOLS, FLORESSAS, FRONTENAC, GREALOU, GREZELS, LES JUNIES, LABASTIDE-MARNHAC, LABURGADE, LACAPELLE-CABANAC, LALBENQUE, LAMAGDELAINE, LARAMIÈRE, LARNAGOL, LAROQUE-DES-ARCS, LARROQUE-TOIRAC, LENTILLAC-SAINT-BLAISE, LHOSPITALET, LUNAN, LUZECH, MARCILHAC-SUR-CELE, MAUROUX, MAXOU, MERCUES, LE MONTAT, MONTBRUN, MONTREDON, NUZEJOULS, PRADINES, PRAYSSAC, PUY-L'EVEQUE, SAINT-CHELS, SAINT-CIRQ-LAPOPIE, SAINT-FELIX, SAINT-GERY, SAINT-JEAN-DE-LAUR, SAINT-MARTIN-LABOUVAL, SAINT-MATRE, SAINT-PIERRE-TOIRAC, SAINT-VINCENT-RIVE-D'OLT, SAULIAC-SUR-CELE, SAUX, SAUZET, SERIGNAC, SOTURAC, TOUR-DE-FAURE, TRESPoux-RASSIELS, VALROUFIE, VARAIRE, VAYLATS, VERS, VILLESEQUE.

- Les prélèvements directs dans les cours d'eau et les nappes d'accompagnement sont interdits chaque jour de 8 h à 20 h.

La liste et la carte des petits affluents du Lot figurent en annexe du présent arrêté.

3 - BASSIN DE LA DORDOGNE

A - Marcillande, Melve, Relinquière, Lizabel, R. de Laumel, et l'ensemble de leurs affluents

Les communes concernées par les mesures de limitation des prélèvements énoncées ci-après, sont les suivantes : ANGLARS-NOZAC, FAJOLES, GOURDON, MASCLAT, MILHAC, PAYRAC, PAYRIGNAC, ROUFFILHAC, SAINT-CIRQ-MADELON, LE VIGAN.

- Les prélèvements directs dans les cours d'eau et les nappes d'accompagnement sont interdits chaque jour de 12 h à 20 h.

B - L'Alzou, l'Ouyse et l'ensemble de leurs affluents

Les communes concernées par les mesures de limitation des prélèvements énoncées ci-après, sont les suivantes : ALBIAC, ANGLARS, AYNAC, BIO, LE BOURG, CALES, COUZOU, ESPEYROUX, GRAMAT, ISSENDOLUS, LACAPELLE MARIVAL, LACAVE, LAVERGNE, LEYME, MAYRINHAC LENTOUR, RIGNAC, ROCAMADOUR, RUDELLE, RUEYERES, SAIGNES, SAINT JEAN LAGINESTE, SAINT MAURICE EN QUERCY, THEGRA, THEMINES, THEMINETTES.

- Les prélèvements directs dans les cours d'eau et les nappes d'accompagnement sont interdits chaque jour de 8 h à 20 h.

C - Tournefeuille, ruisseau des Ardailloux et l'ensemble de leurs affluents

Les communes concernées par les mesures de limitation des prélèvements énoncées ci-après, sont les suivantes : ANGLARS-NOZAC, LAMOTHE-FENELON, LOUPIAC, MASCLAT, NADAILLAC-DE-ROUGE, PAYRAC, LE ROC, ROUFFILHAC, LE VIGAN.

- Les prélèvements directs dans les cours d'eau et les nappes d'accompagnement sont interdits chaque jour de 8 h à 20 h.

D - La Tourmente et l'ensemble de ses affluents

Les communes concernées par les mesures de limitation des prélèvements énoncées ci-après, sont les suivantes : CAVAGNAC, CAZILLAC, CONDAT, FLOIRAC, MARTEL, LES QUATRES ROUTES, SAINT DENIS LES MARTEL, SAINT MICHEL DE BANNIERES, SARRAZAC, STRENQUELS, VAYRAC.

- Les prélèvements directs dans les cours d'eau et les nappes d'accompagnement sont interdits chaque jour de 8 h à 20 h.

E - La Sourdoire et l'ensemble de ses affluents

Les communes concernées par les mesures de limitation des prélèvements énoncées ci-après, sont les suivantes : SAINT DENIS LES MARTEL, SAINT MICHEL DE BANNIERES, VAYRAC, BETAÏLLE.

- Les prélèvements directs dans les cours d'eau et les nappes d'accompagnement sont interdits chaque jour de 8 h à 20 h.

ARTICLE 5 : OUVRAGES DE PRISE D'EAU ET PRELEVEMENTS

En application de l'article L.214-18 du code de l'environnement, les ouvrages de prise d'eau doivent laisser passer, dans la limite des apports naturels de l'amont, le débit réservé qui leur a été prescrit.

Un débit minimal garantissant en permanence la vie, la circulation et la reproduction des espèces vivant dans le cours d'eau doit être maintenu à l'aval de chaque prélèvement, dans la limite des apports de l'amont. En particulier, il est rappelé que les prélèvements dans les trous dans le lit d'un cours d'eau (gourgues) sont strictement interdits, si, en surface, aucun débit entrant à l'amont et sortant à l'aval n'est visible.

ARTICLE 6 : USAGES DOMESTIQUES

Les usages domestiques s'exerçant à partir de prélèvements dans les cours d'eau cités à l'article 4 du présent arrêté, dans leurs affluents, ainsi que dans leurs nappes d'accompagnement ne sont pas concernés par le présent arrêté.

ARTICLE 7 : MESURES ABROGÉES

L'arrêté préfectoral du 2 août 2013 réglementant les prélèvements d'eau à usage d'irrigation agricole, le remplissage des plans d'eau, les manœuvres de vannes et les usages domestiques non prioritaires dans le département du Lot (Sauf bassins du Céou, Bléou, Ourajoux et Séoune qui font l'objet d'arrêtés particuliers) est abrogé.

L'arrêté préfectoral du 25 juillet 2013 portant restriction des prélèvements d'eau à usage d'irrigation agricole et de remplissage des plans d'eau et portant interdiction des manœuvres de vannes sur le bassin de la Séoune est abrogé.

ARTICLE 8 : DUREE DE VALIDITE

Les dispositions du présent arrêté sont applicables à compter du **samedi 10 août 2013** et jusqu'au **31 octobre 2013**, sauf arrêté préfectoral anticipant la levée de cette interdiction.

ARTICLE 9 : SANCTIONS

Tout contrevenant est passible des sanctions prévues par les articles R216-9 et R216-12 du code de l'environnement.

ARTICLE 10 : DELAIS ET VOIES DE RECOURS

Le présent arrêté peut faire l'objet d'un recours devant le tribunal administratif de Toulouse dans un délai de deux mois à compter de sa publication.

ARTICLE 11 : EXECUTION - PUBLICATION

Le secrétaire général de la préfecture, le sous-préfet de Gourdon, le sous-préfet de Figeac, le directeur départemental des territoires du Lot, les maires des communes concernées, le commandant du groupement de gendarmerie nationale du Lot, les agents techniques et techniciens de l'office national de l'eau et des milieux aquatiques, les agents techniques et techniciens de l'office national de la chasse et de la faune

sauvage sont chargés de l'application du présent arrêté qui sera affiché dans chaque mairie concernée et publié au recueil des actes administratifs de la préfecture et mis sur le site de la préfecture du Lot.

Une copie du présent arrêté sera adressée au préfet de région Midi-Pyrénées, coordonnateur du bassin Adour-Garonne, aux préfets des départements de la DORDOGNE, du TARN ET GARONNE et du LOT ET GARONNE, au président de la chambre d'agriculture, au président de la fédération départementale des associations agréées pour la pêche et la protection du milieu aquatique, au président de l'entente interdépartementale du bassin du Lot, au président de l'établissement public interdépartemental Dordogne (EPIDOR), au directeur régional de l'environnement, de l'aménagement, du logement et aux maires des communes concernées.

Fait à Cahors, le **09 AOUT 2013**

**Pour le Préfet,
le Secrétaire général,**

Eric SACHER

Liste de l'ensemble des petits affluents du LOT – Attention certains ruisseaux n'ont pas de nom connu mais sont représentés sur la carte ci-jointe.

L'Escadassa	Ruisseau de Rouby
La Rivière	Ruisseau de Saint-Matré
Le Boudouyssou	Ruisseau de Verboul
Le Cuzoulet	Ruisseau des Albenquats
Le Dor	Ruisseau des Clottes
Le Girou	Ruisseau des Valses
Le Lissourgues	Ruisseau du Bartassec
Le Tréboulou	Ruisseau du Boulvé
Le Vigor	Ruisseau du Bournac
Rieu de Paramelle	Ruisseau du Gourg
Ruisseau d'Auronne	Ruisseau du Ponçonnet
Ruisseau d'Embals	Ruisseau du Souleillat
Ruisseau d'Encèzes	Ruisseau du Suc
Ruisseau d'Herbemols	Ruisseau du Tréjet
Ruisseau de Baudenque	Ruisseau Dunnas de Carrié
Ruisseau de Boissières	Ruisseau Petit
Ruisseau de Bondoire	
Ruisseau de Calamane	
Ruisseau de Calvignac	
Ruisseau de Cazes	
Ruisseau de Cieurac	
Ruisseau de Clédelles	
Ruisseau de Combe-Longue	
Ruisseau de Combe-Rantès	
Ruisseau de Coubot	
Ruisseau de Dissès	
Ruisseau de Donazac	
Ruisseau de Fonfrège	
Ruisseau de Font d'Erbies	
Ruisseau de Font-Cuberte	
Ruisseau de Fontgrand	
Ruisseau de la Combe de l'Ile	
Ruisseau de la Combe du Pesquié	
Ruisseau de la Combette	
Ruisseau de la Frayssière	
Ruisseau de la Mourlière	
Ruisseau de la Paillole	
Ruisseau de Lacoste	
Ruisseau de Landorre	
Ruisseau de Lantouy	
Ruisseau de Laroque	
Ruisseau de Marcenac	
Ruisseau de Maxou	
Ruisseau de Nouaillac	
Ruisseau de Payrols	
Ruisseau de Quercy	
Ruisseau de Raynal	
Ruisseau de Rivel	

Arrêté n° E 2013 _258
portant restriction des prélèvements d'eau à usage d'irrigation agricole et de remplissage des plans d'eau et portant interdiction des manœuvres de vannes sur les bassins du Céou, du Bléou et de l'Ourajoux

*Le Préfet du Lot,
Chevalier de la Légion d'Honneur
Officier de l'Ordre National du Mérite*

Vu le code de l'environnement ;

Vu le code civil et notamment les articles 640 à 645 ;

Vu le code général des collectivités territoriales, notamment ses articles L2212 et L2215 ;

Vu le décret n° 2004-374 du 29 avril 2004 relatif aux pouvoirs des préfets, à l'organisation et à l'action des services de l'État dans les régions et départements ;

Vu l'arrêté préfectoral du 2 décembre 2009 portant réglementation des bruits de voisinage ;

Vu le schéma directeur d'aménagement et de gestion des eaux du bassin Adour-Garonne approuvé la 1^{er} décembre 2010 par le préfet coordonnateur du bassin ;

Vu l'arrêté cadre départemental du 10 juin 2009, définissant les mesures de limitation ou de suppression provisoire des usages de l'eau ;

Vu la note de situation hydrologique établie par la Direction Départementale des Territoires du Lot, datée du 6 août 2013 ;

Vu l'arrêté préfectoral du 25 juillet 2013 portant restriction des prélèvements d'eau à usage d'irrigation agricole et de remplissage des plans d'eau et portant interdiction des manœuvres de vannes sur les bassins du Céou, du Bléou et de l'Ourajoux ;

Considérant la situation hydrologique actuelle sur les bassins du Céou, du Bléou et de l'Ourajoux, et la nécessité de mesures de restriction des usages de l'eau pour concilier la protection des milieux naturels, l'alimentation en eau potable, la salubrité en aval des agglomérations et les différents usages de l'eau,

Sur proposition de Monsieur le Secrétaire Général,

A R R Ê T E

ARTICLE 1 : OBJET

Les conditions climatiques et hydrologiques actuelles appellent les mesures de régulation des usages de l'eau mentionnées aux articles 2, 3 et 4 suivants.

ARTICLE 2 : MANOEUVRE DE VANNES D'INSTALLATION HYDRAULIQUES

La **manœuvre** des **vannes** des installations hydrauliques (déversoirs, prises d'eau) établies sur les cours d'eau cités à l'article 4 du présent arrêté, est **interdite**, sauf situation d'urgence ou demande motivée du service de police de l'eau.

Les propriétaires d'installation souhaitant procéder à une manœuvre pour des raisons dûment motivées, devront au préalable solliciter **une dérogation** auprès du service de police de l'eau de la Direction Départementale des Territoires du Lot.

ARTICLE 3 : REMPLISSAGE DES RESERVES, RETENUES ET PLANS D'EAU

Le remplissage des réserves d'eau, retenues collinaires et autres plans d'eau par pompage ou prises d'eau dans les cours d'eau et affluents cités à l'article 4 du présent arrêté ou leurs nappes d'accompagnement est **interdit**.

ARTICLE 4 : IRRIGATION AGRICOLE

Sont soumis aux dispositions du présent article, **tous les prélèvements permanents ou temporaires à usage d'irrigation agricole**, opérés dans les eaux superficielles comprenant :

- les sources, les fontaines ;
- les cours d'eau et leurs nappes d'accompagnement ainsi que les canaux et dérivations qu'ils alimentent ;
- les plans d'eau alimentés pendant l'étiage par une source, une fontaine, un cours d'eau, sa nappe d'accompagnement ou des venues d'eau souterraines.

On entend par «prélèvement dans la nappe d'accompagnement», les prélèvements dans des puits, plans d'eau, bassins ou forages communiquant avec la nappe et situés à moins de 150 mètres des cours d'eau.

Les prélèvements concernés par les mesures de restriction fixées au présent article, ne sont pas soumis, pendant la période où leur fonctionnement demeure autorisé, à l'application des dispositions de l'article 7, premier alinéa, de l'arrêté préfectoral du 2 décembre 2009 portant réglementation des bruits de voisinage, sous la réserve expresse que toutes les précautions sont prises pour réduire la nuisance sonore pour les riverains.

Le présent arrêté n'est pas applicable aux prélèvements permanents ou temporaires à usage agricole :

- opérés dans les réserves d'eau alimentées uniquement par forage profond ou uniquement par des eaux de ruissellement ;
- opérés dans les plans d'eau en barrage d'un cours d'eau dès lors qu'il existe un dispositif de restitution de débit réservé opérationnel et fonctionnel ;
- opérés pour l'abreuvement des animaux ou la lutte contre l'incendie. Pour l'abreuvement des animaux, les débits de prélèvement doivent être compatibles avec le maintien d'un écoulement suffisant pour la vie piscicole.

BASSIN DE LA DORDOGNE

Les cours d'eau suivants, ainsi que leurs affluents, sont concernés par les mesures de limitation des prélèvements énoncées ci-après,

- Le Céou, le Bléou, l'Ourajoux et l'ensemble de leurs affluents

- **Les prélèvements directs dans les cours d'eau et les nappes d'accompagnement sont subordonnés au respect des conditions imposées par le planning annexé au présent arrêté.**
(ANNEXE : tour d'eau à 50% de restriction) .

Les communes concernées par les mesures de restriction des prélèvements énoncées ci-après, sont les suivantes : BEAUMAT, CONCORES, DEGAGNAC, FRAYSSINET LE GOURDONNAIS, GINDOU, GOURDON, LAVERCANTIERE, LEOBARD, LE VIGAN, MONTFAUCON, PEYRILLES, RAMPOUX, SAINT-CHAMARAND, SAINT CIRQ SOUILLAGUET, SAINT CLAIR, SAINT GERMAIN DU BEL AIR, SAINT-PROJET, SALVIAC, SENIERGUES, SOUCIRAC, THEDIRAC, VAILLAC.

ARTICLE 5 : OUVRAGES DE PRISE D'EAU ET PRELEVEMENTS

En application de l'article L.214-18 du code de l'environnement, les ouvrages de prise d'eau doivent laisser passer, dans la limite des apports naturels de l'amont, le débit réservé qui leur a été prescrit.

Un débit minimal garantissant en permanence la vie, la circulation et la reproduction des espèces vivant dans le cours d'eau doit être maintenu à l'aval de chaque prélèvement, dans la limite des apports de l'amont. En particulier, il est rappelé que les prélèvements dans les trous dans le lit d'un cours d'eau (gourgues) sont strictement interdits, si, en surface, aucun débit entrant à l'amont et sortant à l'aval n'est visible.

ARTICLE 6 : USAGES DOMESTIQUES

Les usages domestiques s'exerçant à partir de prélèvements dans les cours d'eau cités à l'article 4 du présent arrêté, dans leurs affluents, ainsi que dans leurs nappes d'accompagnement ne sont pas concernés par le présent arrêté.

ARTICLE 7 : MESURES ABROGÉES

L'arrêté préfectoral du 25 juillet 2013 portant restriction des prélèvements d'eau à usage d'irrigation agricole et de remplissage des plans d'eau et portant interdiction des manœuvres de vannes sur les bassins du Céou, du Bléou et de l'Ourajoux est abrogé.

ARTICLE 8 : DUREE DE VALIDITE

Les dispositions du présent arrêté sont applicables à compter du **samedi 10 août 2013** et jusqu'au 31 octobre 2013, sauf arrêté préfectoral anticipant la levée de cette interdiction.

ARTICLE 9 : SANCTIONS

Tout contrevenant est passible des sanctions prévues par les articles R216-9 et R216-12 du code de l'environnement.

ARTICLE 10 : DELAIS ET VOIES DE RECOURS

Le présent arrêté peut faire l'objet d'un recours devant le tribunal administratif de Toulouse dans un délai de deux mois à compter de sa publication.

ARTICLE 11 : EXECUTION - PUBLICATION

Le secrétaire général de la préfecture, le sous-préfet de Gourdon, le directeur départemental des territoires du Lot, les maires des communes concernées, le commandant du groupement de gendarmerie nationale du Lot, les agents techniques et techniciens de l'office national de l'eau et des milieux aquatiques, les agents techniques et techniciens de l'office national de la chasse et de la faune sauvage sont chargés de l'application du présent arrêté qui sera affiché dans chaque mairie concernée et publié au recueil des actes administratifs de la préfecture et mis sur le site de la préfecture du Lot.

Une copie du présent arrêté sera adressée au préfet de région Midi-Pyrénées, coordonnateur du bassin Adour-Garonne, au préfet du département de la Dordogne, au président de la chambre d'agriculture, au président de la fédération départementale des associations agréées pour la pêche et la protection du milieu aquatique, au président de l'établissement public interdépartemental Dordogne (EPIDOR), au directeur régional de l'environnement, de l'aménagement, du logement et aux maires des communes concernées.

Fait à Cahors, le **09 AOUT 2013**

**Pour le Préfet,
le Secrétaire général,**

Eric SACHER

Tour d'eau d'organisation 2013 pour la vallée du Céou secteur 2 Dégagnac Concores à 50%

	0h	2h	4h	6h	8h	10h	12h	14h	16h	18h	20h	22h	24h
LUNDI											PUGNET		
MARDI													
MERCREDI													
JEUDI													
VENDREDI													
SAMEDI				LAGARDE	LAGARDE	LAGARDE	LAGARDE	LAGARDE	LAGARDE	LAGARDE	LAGARDE	LAGARDE	
DIMANCHE													

PUGNET Didier N° compteur : WA07A047
LAGARDE Patrick . EARL Lagarde N° compteur :02WZT34857

Tour d'eau d'organisation 2013 pour la vallée du Céou secteur 3 Peyrilles, St Germain à 50%

	0h	2h	4h	6h	8h	10h	12h	14h	16h	18h	20h	22h	24h
LUNDI				CHRISTOPHE , COSTES	CHRISTOPHE , COSTES	CHRISTOPHE , COSTES	CHRISTOPHE , COSTES	CHRISTOPHE , COSTES	CHRISTOPHE , COSTES	CHRISTOPHE , COSTES	CHRISTOPHE , COSTES	CHRISTOPHE , COSTES	CHRISTOPHE , COSTES
MARDI				CHRISTOPHE	CHRISTOPHE	CHRISTOPHE	CHRISTOPHE	CHRISTOPHE	CHRISTOPHE	CHRISTOPHE	CHRISTOPHE		
MERCREDI				COSTES	COSTES	COSTES	COSTES	COSTES	COSTES	COSTES	COSTES	COSTES	COSTES
JEUDI				COSTES	COSTES	COSTES	COSTES	COSTES	COSTES	COSTES	COSTES	COSTES	COSTES
 VENDREDI				COSTES	COSTES	COSTES	COSTES	COSTES	COSTES	COSTES	COSTES		
SAMEDI				COSTES	COSTES	COSTES	COSTES	COSTES	COSTES	COSTES	COSTES	COSTES	COSTES
DIMANCHE				COSTES	COSTES	COSTES	COSTES	COSTES	COSTES				

COSTE Lilian GAEC le Cayre N° compteur : WA01131135
CHRISTOPHE André N° compteur : 01W262563

Tour d'eau d'organisation 2013 pour la vallée du Céou secteur 4 Vaillac, Frayssinet, St Chamarand à 50%

	0h	2h	4h	6h	8h	10h	12h	14h	16h	18h	20h	22h	24h
LUNDI	ROUFFET. LACARRIER E	ROUFFET. LACARRIER E	ROUFFET. LACARRIER E	ROUFFET. LACARRIERE	LACARRIERE	NOIREAU	NOIREAU	NOIREAU	NOIREAU	NOIREAU	ROUFFET	ROUFFET	ROUFFET
MARDI	ROUFFET	ROUFFET	ROUFFET	ROUFFET. NOIREAU	NOIREAU	NOIREAU	NOIREAU	NOIREAU	NOIREAU	NOIREAU	ROUFFET	ROUFFET. LACARRIER E	ROUFFET. LACARRIER E
MERCREDI	ROUFFET. LACARRIER E	ROUFFET. LACARRIER E	ROUFFET. LACARRIER E	ROUFFET. LACARRIERE	LACARRIERE	NOIREAU	NOIREAU	NOIREAU	NOIREAU	NOIREAU	ROUFFET. NOIREAU	ROUFFET	ROUFFET
JEUDI	ROUFFET	ROUFFET	ROUFFET	ROUFFET		NOIREAU	NOIREAU	NOIREAU	NOIREAU	NOIREAU	ROUFFET. NOIREAU	ROUFFET	ROUFFET
VENDREDI	ROUFFET	ROUFFET	ROUFFET	ROUFFET		NOIREAU	NOIREAU	NOIREAU	NOIREAU	NOIREAU	ROUFFET. NOIREAU	ROUFFET	ROUFFET
SAMEDI	ROUFFET	ROUFFET	ROUFFET	ROUFFET		NOIREAU	NOIREAU	NOIREAU	NOIREAU	NOIREAU	ROUFFET. NOIREAU	ROUFFET	ROUFFET
DIMANCHE	ROUFFET	ROUFFET. ST MARTIN	ROUFFET. ST MARTIN	ROUFFET. ST MARTIN	ST MARTIN	NOIREAU	NOIREAU	NOIREAU	NOIREAU	NOIREAU	ROUFFET. NOIREAU	ROUFFET. LACARRIER E	ROUFFET. LACARRIER E

ST MARTIN Claude N° compteur : WA0113906

LACARRIERE Jean Michel EARL Lasquesquiere N° compteur : 1131140

ROUFFET Yannick SCEA de Pont de Rhode N° de compteur : ZR3781

NOIREAU Jean Pierre , Thierry , N° de compteur : WA 9913358

Tour d'eau d'organisation 2013 pour la vallée de l'Ourajoux50%

	0h	2h	4h	6h	8h	10h	12h	14h	16h	18h	20h	22h	24h
LUNDI				BEBENGUT	BEBENGUT	BEBENGUT	BEBENGUT						
MARDI					BOUCHY	BOUCHY	BEBENGUT	BEBENGUT	BEBENGUT	BEBENGUT	BEBENGUT	BEBENGUT	
MERCREDI				BEBENGUT	BEBENGUT	BEBENGUT	BEBENGUT	BEBENGUT	BEBENGUT				
JEUDI					BOUCHY	BOUCHY			BEBENGUT	BEBENGUT	BEBENGUT	BEBENGUT	
VENREDI	BEBENGUT	BEBENGUT	BEBENGUT	BEBENGUT	BEBENGUT	BEBENGUT	BEBENGUT	BEBENGUT	BEBENGUT	BEBENGUT	BEBENGUT	BEBENGUT	
SAMEDI	GARRIGOU	GARRIGOU	GARRIGOU	GARRIGOU	GARRIGOU	GARRIGOU							
DI MANCHE							BEBENGUT	BEBENGUT	BEBENGUT	BEBENGUT	BEBENGUT	BEBENGUT	BEBENGUT

BOUCHY Jean François (dont partie en réserve) N° compteur :ZR20485092 , WA20352508

GARRIGOU Christian N° compteur : 2294417

BEBENGUT Alain (dont partie en réserve) N° compteur : WA053A430