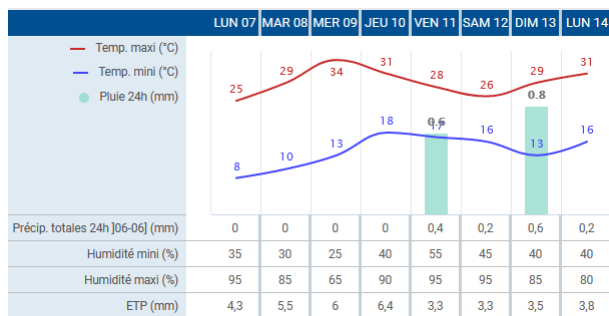


Note de situation hydrologique n°2023-11 dans le département du Lot observée le 06 août 2023

Cahors, le 8 août 2023

Météo et situation hydrologique



Prévisions à la station de Gourdon - 07/08/2023
Source : Météo-France

La première semaine d'août se caractérise par de faibles précipitations sur l'ensemble du département (de 1 à 5 mm quotidiennement au Montat et/ou à Gourdon).

Les températures sont inférieures aux normales de saison (maximum 21°C à 24°C depuis jeudi), de même que l'évapotranspiration (inférieur à 4 mm). L'humidité des sols demeure proche de la médiane.

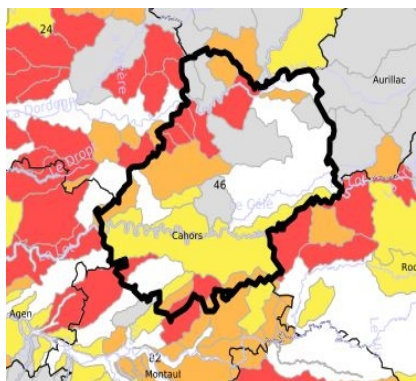
Pour la semaine du 7 au 14 août, Météo-France prévoit un temps sec et chaud. Les températures de saison pourraient dépasser les 30°C à partir de mercredi. Des précipitations légères sont toutefois annoncées en fin de semaine.

La baisse des débits de la majorité des cours d'eau lotois devrait s'accroître.

Limitations des usages

Un arrêté préfectoral limite les prélèvements dans le département sur les bassins ou cours d'eau suivants :

Sous-bassin versant ou cours d'eau		Niveau de gravité de l'étiage
1-1	Séoune	Crise
1-4	Grande Barguelonne	Alerte
1-5	Lupte	Alerte renforcée
1-6	Lemboulas	Crise
1-7	Lère, Douvre, Glaich et Candé	Alerte renforcée
1-8	Bonnette	Alerte renforcée
2-2	Thèze	Alerte renforcée
2-3	Vert Amont	Alerte
2-5	Affluents du Lot (sauf Thèze, Vert, Vers et Célé) (cf. annexes 2.1 et 2.2)	Alerte
2-6	Vers, Rauze et Sagne	Vigilance
3-2	Céou, Bléou et Ourajoux	Alerte renforcée
3-3	Melve, Germaine, Marcillande, Relinquièrre, Lizabel, Laumel	Crise
3-4	Tournefeuille	Crise
3-5	Borrèze	Vigilance
3-6	Alzou, ruisseau d'Aynac et Ouyse	Vigilance
3-7	Tolermé	Vigilance
3-9	Mamoul	Alerte renforcée
3-11	Tourmente	Alerte renforcée
3-12	Sourdoire, Maumont, Palsou	Crise
3-13	Les petits affluents de la Dordogne rive droite (sauf la Borrèze, la Tourmente, la Sourdoire et le Palsou)	Vigilance
3-14	Les petits affluents de la Dordogne rive gauche (sauf le Tournefeuille, l'Ouyse, la Bave, le Mamoul et la Cère)	Crise



Les mesures en vigueur peuvent être consultées, sous réserve de possibilité d'actualisation par les services, sur le site Internet PROPLUVIA à l'adresse suivante :
<http://propluvia.developpement-durable.gouv.fr>

Cours d'eau Point de mesure	Débits seuils (l/s)				Débits moyens journaliers (l/s)				
	vigilance	alerte	alerte renforcée	crise	09/07	16/07	23/07	30/07	06/08
La Barguelonne à Valence (82)	120	90	50	20	2 800	1 140	542	347	222
La Petite Barguelonne à Lebreil	120	70	45	20	809	451	264	155	92
Le Lendou à Saint Laurent Lolmie	100	60	30	20	502	295	141	105	59
La Gde Barguelonne à C.Montratier	60	35	20	10	430	133	49	32	14
Le Lemboulas à Lafrançaise (82)	100	80	50	20	764	237	99	57	43
La Lupte à Castelnau Montratier	70	45	25	15	176	77	46	22	18
La Lère réalimentée à Réalville (82)	120	100	50	20	278	158	100	90	108
Le Lot à Cahors (en m³/s)	12	11	9,5	8	30,2	27	22,5	17,31	18
La Thèze à St Martin le Redon	120	100	70	30	103	71 (15/07)	69	60 (29/07)	59
Le Vert à Labastide du Vert	130	110	90	60	1 300	468	289	223	220
Le Célé à Orniac	1500	1200	950	800	5 930	3 700	2 740	2 533	3 142
Le Célé à Figeac	1000	800	750	630	3 610	2 800	2 020	1 885	2 365
Le Bervezou à Longuecoste	130	110	90	60	647	551	382	317	439
Le Céou à Salviac (Jardel)	160	128	90	60	1 730	335	90	54	39
Le Céou à Concorès (Tourriol)	150	70	45	25	450	227	107	78	62
La Bave à Frayssinhes	450	360	270	180	1 560	1 080	761	675	899
La Borrèze à Lachapelle-Auzac	250	200	150	100	314	260	231	205	210
La Cère à Bretenoux (en m³/s)	3	2,4	1,8	1,2	7	8	3,96	3	2,75
La Dordogne à Carennac (en m³/s)	16	16	14	12,8	62	37	30	29	29
La Sourdoire à La Chapelle aux Saints	25	15	10	5	99	89	61	85	81

ND : donnée non disponible
* : valeur instantanée

Cours d'eau Point d'observation	Débits instantanés (l/s)					
	03/07	10/07	17/07	24/07	31/07	07/08
La Séoune à Bagat en Quercy (ONDE)	Faible 15 << 20 l/s	Faible 15 << 20 l/s	Faible 8	Faible < 6	Rupture < 6	Faible < 6
Le Lemboulas à Castelnau-Montratier (l/s)	450	Acceptable 178	Faible 52	Faible 10	Rupture 3	Faible 3
Le Vert au plan d'eau de Catus	Env 300	Acceptable > 350 l/s	Env 150	100	Faible 80	ND
Le Saint Matré à Grézels	Env 350	Acceptable > 400 l/s	Env 120	70	Faible Env. 35	Acceptable Env. 35
Le Vers à Vers	Env 500	Acceptable	150/200	150	Acceptable Env. 130	Acceptable Env. 130
Ruisseau d'Aynac à Aynac	> 100	Acceptable > 100 l/s	80	60	Acceptable Env. 50	Faible Env. 40
La Germaine à Groléjac	127 (30/06)	123 (07/07)	110 (13/07)	89 (21/07)	87 (28/07)	60 (04/08)
La Melve à St Cirq Madelon	50 (30/06)	49 (07/07)	39 (13/07)	10 (21/07)	14 (28/07)	9 (04/08)
Le Tournefeuille à Lamothe-Fénelon	12 (30/06)	11 (07/07)	6	4	1	0
Le Tolerme à Sénailiac-Latronquière	> 200	Acceptable > 250 l/s	> 100	95	Acceptable Env. 90	Acceptable Env. 60
Le Mamoul à Prudhommat	203 (30/06)	300 (07/07)	59	49	30	45
La Tourmente à St Denis les Martels	536 (30/06)	349 (07/07)	149	103	80	57
La Sourdoire à Vayrac	149 (30/06)	181 (07/07)	79	44	55	52

ND : donnée non disponible