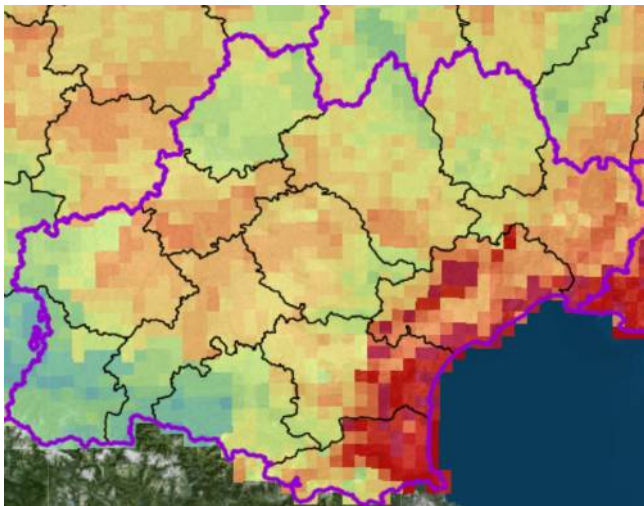


Note de situation hydrologique n°2023-08 dans le département du Lot observée le 16 juillet 2023

Cahors, le 17 juillet 2023

Météo et situation hydrologique



Indice d'humidité des sols en Occitanie – 16/07/2023
Source : Météo-France

Les sols du département conservent un indice d'humidité satisfaisant malgré l'absence de précipitations depuis le 7 juillet. Au 17 juillet, la pluviométrie enregistrée sur le département représente les 2/3 de la normale d'un mois de juillet.

Les températures se sont maintenues à des niveaux élevés durant la semaine passée ; les températures maximales ont dépassé les 30 °C du 7 au 11 juillet.

Pour les prochains jours, Météo-France prévoit une journée très chaude mardi 18 juillet avec des températures supérieures à 35 °C, pouvant atteindre localement 38 °C. Aucune précipitation n'est attendue pour la semaine à venir. Pour les 3 prochains jours, l'ETP sera comprise entre 7 et 9 mm.

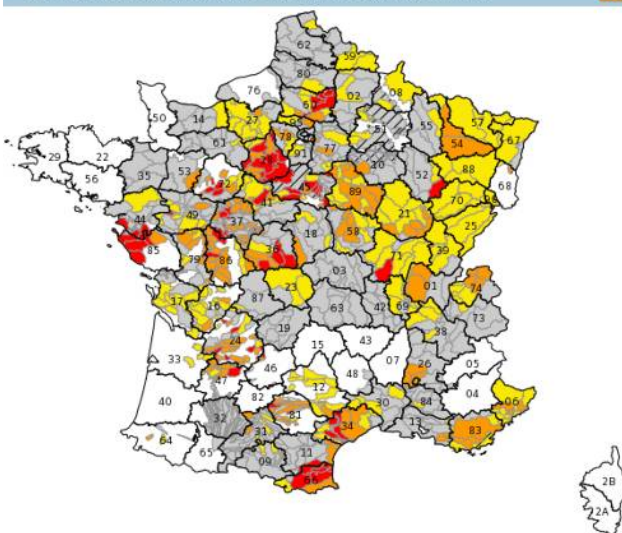
L'ensemble des débits des cours d'eau est orienté à la baisse.

Limitations des usages

Un arrêté préfectoral limite les prélèvements dans le département sur les bassins ou cours d'eau suivants :

Sous-bassin versant ou cours d'eau		Niveau de gravité de l'étiage
1-1	Séoune	Vigilance
1-7	Lère	Vigilance
2-2	Thèze	Vigilance
3-3	Marcillande, Melve, Relinquière, Lizabel et ruisseau de Laumel	Alerte renforcée
3-4	Tournefeuille	Crise
3-12	Sourdoire	Alerte

Carte des arrêtés au 17/07/2023 (arrêtés publiés le 16/07/2023 minuit)



Les mesures en vigueur peuvent être consultées, sous réserve de possibilité d'actualisation par les services, sur le site Internet PROPLUVIA à l'adresse suivante :
<http://propluvia.developpement-durable.gouv.fr>

Cours d'eau Point de mesure	Débits seuils (l/s)				Débits moyens journaliers (l/s)				
	vigilance	alerte	alerte renforcée	crise	18/06	25/06	02/07	09/07	16/07
La Barguelonne à Valence (82)	120	90	50	20	909	9 649	3 466	2 800	1 140
La Petite Barguelonne à Lebreil	120	70	45	20	214	2 162	1 001	809	451
Le Lendou à Saint Laurent Lolmie	100	60	30	20	132	1 162	583	502	295
La Gde Barguelonne à C.Montratier	60	35	20	10	359	1 061	545	430	133
Le Lemboulas à Lafrançaise (82)	100	80	50	20	768	2 565	1 152	764	237
La Lupte à Castelnau Montratier	70	45	25	15	1071	849	529	176	77
La Lère réalimentée à Réalville (82)	120	100	50	20	674	1 057	643	278	158
Le Lot à Cahors (en m ³ /s)	12	11	9,5	8	65,2	77	46	30,2	27
La Thèze à St Martin le Redon	120	100	70	30	112	141	102	103	71 (15/07)
Le Vert à Labastide du Vert	130	110	90	60	479	2 786	930	1 300	468
Le Célé à Orniac	1500	1200	950	800	5 440	17 855	10 213	5 930	3 700
Le Célé à Figeac	1000	800	750	630	3 960	7 785	6 408	3 610	2 800
Le Bervezou à Longuecoste	130	110	90	60	ND	ND	1 129	647	551
Le Céou à Salviac (Jardel)	160	128	90	60	954	7 195	2 022	1 730	335
Le Céou à Concorès (Tourriol)	150	70	45	25	572	3 018	760	450	227
La Bave à Frayssinhes	450	360	270	180	1 040	2 727	2 897	1 560	1 080
La Borrèze à Lachapelle-Auzac	250	200	150	100	391	700	443	314	260
La Cère à Bretenoux (en m ³ /s)	3	2,4	1,8	1,2	15	28	13	7	7
La Dordogne à Carennac (en m ³ /s)	16	16	14	12,8	72	104	75	62	37
La Sourdoire à La Chapelle aux Saints	25	15	10	5	197	568	300 (01/07)	99	78

ND : donnée non disponible
* : valeur instantanée

Cours d'eau Point d'observation	Débits instantanés (l/s)					
	12/06	19/06	26/06	03/07	10/07	17/07
La Séoune à Bagat en Quercy (ONDE)	Acceptable	Acceptable	Acceptable 20 l/s < <	Faible 15 < < 20 l/s	Faible 15 < < 20 l/s	Faible 8
Le Lemboulas à Castelnau-Montratier (l/s)	286	769	938	450	Acceptable 178	Faible 52
Le Vert au plan d'eau de Catus	Env. 150 (11/06)	Env. 130	> 1 m ³ /s	Env 300	Acceptable > 350 l/s	Env 150
Le Saint Matré à Grézels	Acceptable	Env. 110	env 400 l/s	Env 350	Acceptable > 400 l/s	Env 120
Le Vers à Vers	Acceptable	Env. 400	Acceptable	Env 500	Acceptable	150/200
Ruisseau d'Aynac à Aynac	Acceptable	Faible	Acceptable	> 100	Acceptable > 100 l/s	80
La Germaine à Groléjac	141 (08/06)	178 (16/06)	550 (23/06)	127 (30/06)	123 (07/07)	110 (13/07)
La Melve à St Cirq Madelon	53 (08/06)	61 (16/06)	129 (23/06)	50 (30/06)	49 (07/07)	39 (13/07)
Le Tournefeuille à Lamothe-Fénélon	24 (12/06)	21 (16/06)	28 (23/06)	12 (30/06)	11 (07/07)	6
Le Tolerme à Sénailac-Latronquière	Acceptable	ND	Acceptable	> 200	Acceptable > 250 l/s	> 100
Le Mamoul à Prudhommat	123 (12/06)	127 (16/06)	Acceptable	203 (30/06)	300 (07/07)	59
La Tourmente à St Denis les Martels	429 (12/06)	362 (16/06)	Entre 500 et 600 (26/06)	536 (30/06)	349 (07/07)	149
La Sourdoire à Vayrac	166 (12/06)	372 (16/06)	350 (26/06)	149 (30/06)	181 (07/07)	79

ND : donnée non disponible