

# Lot

## Baromètre du mois de Novembre 2022

Document actualisé le 09/06/23

5 Accidents

1 Tués

4 Blessés

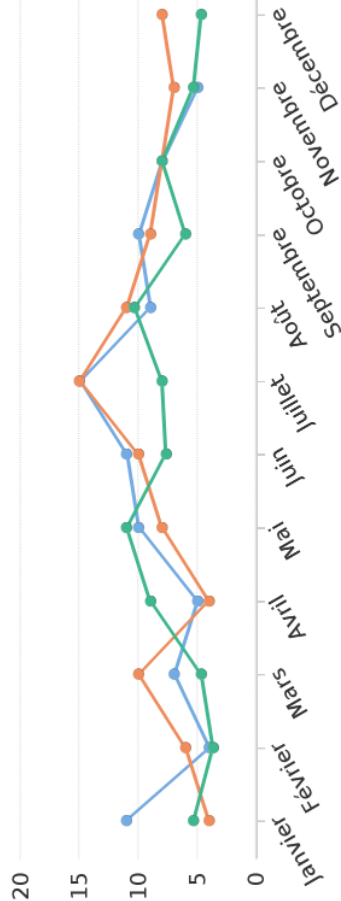
La crise sanitaire ayant conduit le gouvernement à prendre des mesures exceptionnelles de restriction des déplacements et des activités, l'évolution de l'accidentalité routière reflète depuis mars 2020 les aléas liés aux mesures et à la manière dont les Français ont adapté leur mobilité. L'année 2020 ne figure donc pas dans ce baromètre. L'interprétation pour l'année 2021 nécessite des précautions sur certains mois.

Source : ONISR - séries labellisées. Données relatives aux accidents corporels enregistrés par les forces de l'ordre. Les données 2017 à 2021 sont définitives. Les données 2022 sont provisoires. Les moyennes 2017-2019 sont arrondies à l'unité. Le calcul d'évolution est calculé sur les données non arrondies.

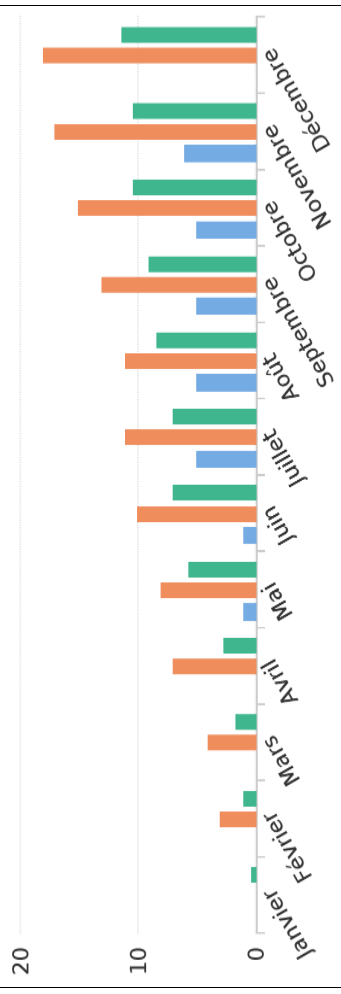
	Novembre				Cumul depuis le 1er janvier				Cumul sur les 12 derniers mois				
	2022	2021	Moy 2017-2019	2022-2021 écart %	2022	2021	Moy 2017-2019	2022-2021 écart %	Déc 2021 à Nov 2022	Déc 2020 à Nov 2021	Moy 2017-2019	2022-2021 écart %	2022-(Moy 2017-2019) écart %
Accidents	5	7	5	-29%	95	92	79	3%	103	96	84	7%	19
Tués	1	2	0	-50%	6	17	10	-65%	7	19	11	-63%	-4
Blessés	4	7	7	-43%	106	98	90	8%	114	100	93	14%	21

### Commentaires

Nombre d'accidents par mois



Cumul du nombre de tués depuis le 1er janvier



## Victimes

	Novembre			Cumul depuis le 1er janvier				Cumul sur les 12 derniers mois			
	2022	2021	Moy 2017-2019	2022-2021 écart	2022-(Moy 2017-2019) écart	2022	2021	Moy 2017-2019	2022-2021 écart	2022-(Moy 2017-2019) écart	
	(=personnes tuées ou blessées)										
Piétons			1		-1	8	9	10	-1	-2	
EDPm											
Cyclistes		1		-1		12	12	4	0	8	
2RM	1	2	1	-1	0	32	35	26	-3	6	
Automobilistes	3	6	5	-3	-2	51	51	55	0	-4	
Usagers de VU						6	2	2	4	4	
Usagers de PL			1		-1	1	4	2	-3	-1	
Autres	1			1	1	2	2	1	0	1	
0-17 ans	1			1	1	10	6	11	4	-1	
18-24 ans		3	3	-3	-3	22	32	18	-10	4	
25-64 ans	3	5	3	-2	0	57	56	51	1	6	
65 ans et plus	1	1	2	0	-1	23	21	20	2	3	
En agglomération	1	3	2	-2	-1	29	30	31	-1	-2	
Hors agglomér	4	6	4	-2	0	81	83	64	-2	17	
Sur autoroute			1		-1	2	2	5	0	-3	
<b>Ensemble</b>	<b>5</b>	<b>9</b>	<b>7</b>	<b>-4</b>	<b>-2</b>	<b>112</b>	<b>115</b>	<b>100</b>	<b>-3</b>	<b>12</b>	
						<b>121</b>	<b>119</b>	<b>105</b>	<b>2</b>	<b>16</b>	

Dans le tableau ci-dessus, en cas d'absence d'information sur l'âge, le mode de déplacement ou le milieu d'une personne au moment de l'édition du baromètre, la victime est uniquement comptée dans la ligne ensemble. Par ailleurs, les victimes en EDP sans moteur sont comptées avec les piétons.

### Personnes tuées en novembre (données provisoires)

2022/11/10 Jeudi à 18:00

Un homme âgé de 25 ans se déplaçant en VT à Perrin.