

Lot

Baromètre du mois d'

Août 2022

Document actualisé le 09/06/23

9 Accidentés

0 Tués

9 Blessés

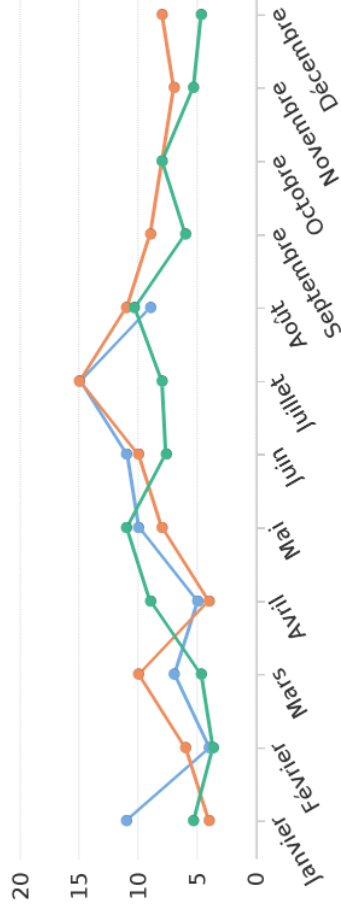
La crise sanitaire ayant conduit le gouvernement à prendre des mesures exceptionnelles de restriction des déplacements et des activités, l'évolution de l'accidentalité routière reflète depuis mars 2020 les aléas liés aux mesures et à la manière dont les Français ont adapté leur mobilité. L'année 2020 ne figure donc pas dans ce baromètre. L'interprétation pour l'année 2021 nécessite des précautions sur certains mois.

Source : ONISR - séries labellisées. Données relatives aux accidents corporels enregistrés par les forces de l'ordre. Les données 2017 à 2021 sont définitives. Les données 2022 sont provisoires. Les moyennes 2017-2019 sont arrondies à l'unité. Le calcul d'évolution est calculé sur les données non arrondies.

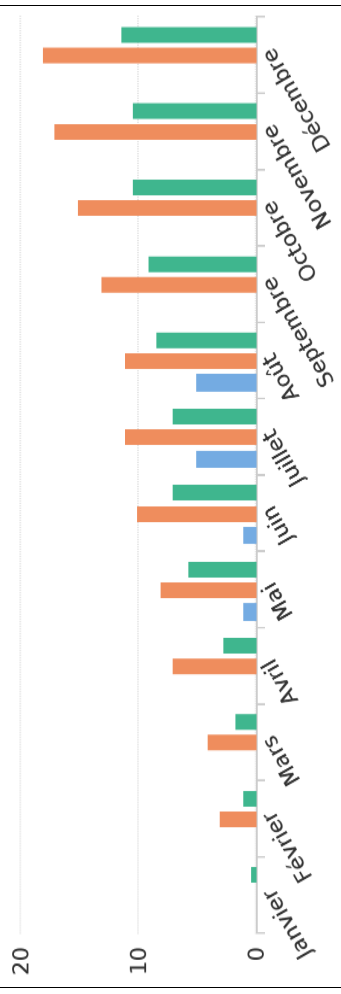
	Août			Cumul depuis le 1er janvier				Cumul sur les 12 derniers mois						
	2022	2021	Moy 2017-2019	2022-2021 écart	%	2022-(Moy 2017-2019) écart	%	2022	2021	Moy 2017-2019	2022-2021 écart	%	2022-(Moy 2017-2019) écart	%
Accidentés	9	11	10	-2	-18%	-1	-13%	72	68	60	4	6%	12	21%
Tués	0	0	1	0	#DIV/0	-1	-100%	5	11	8	-6	-55%	-3	-40%
Blessés	9	12	12	-3	-25%	-3	-25%	76	71	69	5	7%	7	11%

Commentaires

Nombre d'accidents par mois



Cumul du nombre de tués depuis le 1er janvier



● 2022 ● 2021 ● Moyenne 2017-2019

● 2022 ● 2021 ● Moyenne 2017-2019

Victimes (=personnes tuées ou blessées)	Août					Cumul depuis le 1er janvier					Cumul sur les 12 derniers mois				
	2022	2021	Moy 2017-2019	2022-2021 écart	2022-(Moy 2017-2019) écart	2022	2021	Moy 2017-2019	2022-2021 écart	2022-(Moy 2017-2019) écart	2022	2021	Moy 2017-2019	2022-2021 écart	2022-(Moy 2017-2019) écart
	Piétons EDPm Cyclistes 2RM Automobilistes Usagers de VU Usagers de PL Autres	1 2 2 5 2 1 1	1 2 3 6 2 2 2	1 1 4 6 2 1 1	-1 0 -1 -1 -1 -1 -1	-1 1 -2 -1 0 -1 0	6 8 26 37 2 1 1	8 10 25 33 2 2 2	7 4 20 42 2 2 1	-2 -2 1 4 0 -1 -1	-1 4 6 -5 0 -1 0	11 10 36 59 2 4 1	12 12 29 42 4 4 2	11 4 27 58 2 2 1	-1 -2 7 17 -2 0 -1
0-17 ans 18-24 ans 25-64 ans 65 ans et plus	1 4 2 2	1 3 7 1	2 3 7 2	0 1 -5 1	-1 1 -5 0	4 20 42 15	4 22 39 17	10 11 41 15	0 -2 3 -2	-6 9 1 0	7 31 62 23	5 26 50 24	12 18 54 21	2 5 12 -1	-5 13 8 2
En agglomération Hors agglomér Sur autoroute	3 5 1	5 7 1	4 9 1	-2 -2 1	-1 -4 0	22 57 2	22 60 3	24 50 3	0 -3 2	-2 7 -1	34 84 5	29 75 1	31 68 5	5 9 4	3 16 0
Ensemble	9	12	13	-3	-4	81	82	77	-1	4	123	105	105	18	18

Dans le tableau ci-dessus, en cas d'absence d'information sur l'âge, le mode de déplacement ou le milieu d'une personne au moment de l'édition du baromètre, la victime est uniquement comptée dans la ligne ensemble. Par ailleurs, les victimes en EDP sans moteur sont comptées avec les piétons.

Personnes tuées en août (données provisoires)