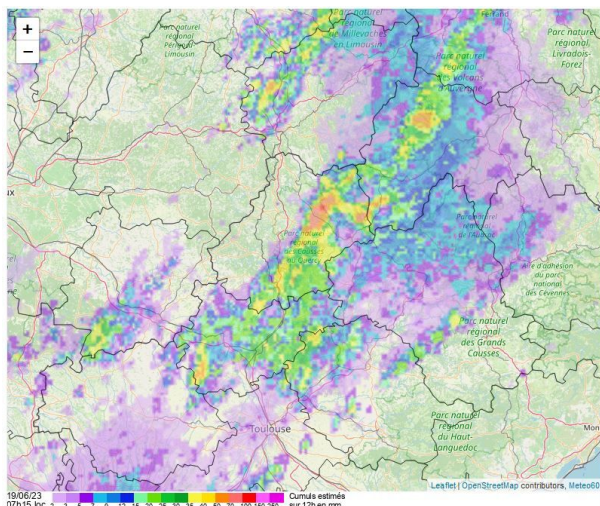


Note de situation hydrologique n°2023-04 dans le département du Lot observée le 18 juin 2023

Cahors, le 19 juin 2023

Météo et situation hydrologique



Lame d'eau sur 22 heures jour – 19/06/2023 à 07:15
Source : Meteo60

Après une fin de semaine sans précipitations notables, les orages ont repris ce dimanche en soirée. Cette tendance pluvio-orageuse va perdurer jusqu'en fin de semaine, très certainement. Le rétablissement d'un temps chaud et sec est prévu par Météo-France à partir du WE prochain, au plus tôt. L'épisode orageux de dimanche soir s'est concentré sur la partie Est d'une diagonale Nord-Est / Sud-Ouest du département.

Il a pu tomber localement et brutalement, environ 100 mm d'eau dans le Quercy Blanc, et jusqu'à 150 mm sous les orages dans le Nord-Est.

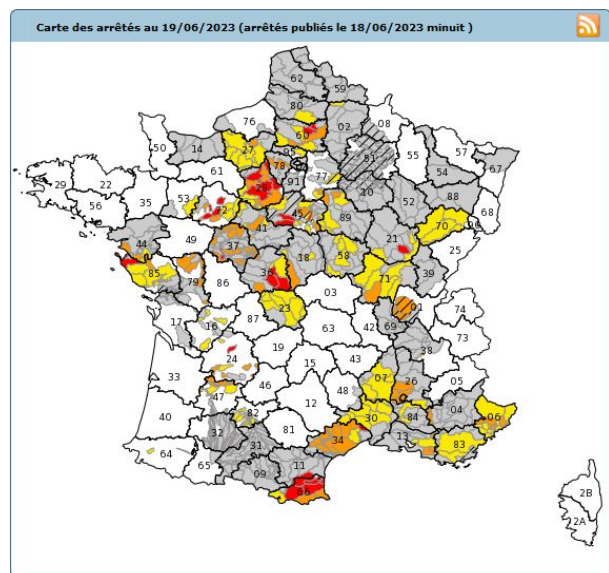
Les débits des cours d'eau de cette dernière zone sont brusquement montés. A l'inverse, les rivières dans le Nord-Ouest du département ont continué à baisser ou se sont stabilisées.

À la limite du département de la Dordogne, les débits des rivières continuent de s'affaiblir donc alors que dans le reste du territoire, la situation se stabilise à minima, voire s'améliore très fortement.

Limitations des usages

Un arrêté préfectoral limite les prélèvements dans le département sur les bassins ou cours d'eau suivants :

Sous-bassin versant ou cours d'eau		Niveau de gravité de l'étiage
1-1	Séoune	Vigilance
2-2	Thèze	Vigilance
2-3	Vert Amont	Vigilance
3-3	Marcillande, Melve, Relinquière, Lizabel et ruisseau de Laumel	Alerte renforcée
3-4	Tournefeuille	Alerte renforcée



Les mesures en vigueur peuvent être consultées, sous réserve de possibilité d'actualisation par les services, sur le site Internet PROPLUVIA à l'adresse suivante :

<http://propluvia.developpement-durable.gouv.fr>.

Cours d'eau Point de mesure	Débits seuils (l/s)				Débits moyens journaliers (l/s)				
	vigilance	alerte	alerte renforcée	crise	21/05	28/05	04/06	11/06	18/06
La Barguelonne à Valence (82)	120	90	50	20	918	627	558	1 890	909
La Petite Barguelonne à Lebreil	120	70	45	20	241	181	215	136	214
Le Lendou à Saint Laurent Lolmie	100	60	30	20	205	189	869	179	132
La Gde Barguelonne à C.Montratier	60	35	20	10	102	61	82	36	359
Le Lemboulas à Lafrançaise (82)	100	80	50	20	653	435	818	843	768
La Lupte à Castelnau Montratier	70	45	25	15	110	65	47	51	1071
La Lère réalimentée à Réalville (82)	120	100	50	20	1 361	933	976	817	674
Le Lot à Cahors (en m ³ /s)	12	11	9,5	8	53	93	58	82,7	65,2
La Thèze à St Martin le Redon	120	100	70	30	168	146	117	117	112
Le Vert à Labastide du Vert	130	110	90	60	498	569	383	579	479
Le Célé à Orniac	1500	1200	950	800	8 918	8 871	9 680	7 990	5 440
Le Célé à Figeac	1000	800	750	630	6 366	5 255	5 196	4 720	3 960
Le Bervezou à Longuecoste	130	110	90	60	225	185	ND	ND	ND
Le Céou à Salviac (Jardel)	160	128	90	60	697	574	491	1 150	954
Le Céou à Concorès (Tourriol)	150	70	45	25	435	281	168	471	572
La Bave à Frayssinhes	450	360	270	180	2 105	1 549	1 468	1 320	1 040
La Borrèze à Lachapelle-Auzac	250	200	150	100	772	610	448	474	391
La Cère à Bretenoux (en m ³ /s)	3	2,4	1,8	1,2	25	18	10	9	15
La Dordogne à Carennac (en m ³ /s)	16	16	14	12,8	113	105	102	92	72
La Sourdoire à La Chapelle aux Saints	25	15	10	5	159	138	117	170	197

ND : donnée non disponible
* : valeur instantanée

Cours d'eau Point d'observation	Débits instantanés (l/s)					
	05/06	12/06	19/06			
La Séoune à Bagat en Quercy (ONDE)	Acceptable	Acceptable	Acceptable			
Le Lemboulas à Castelnau-Montratier (l/s)	330	286	769			
Le Vert au plan d'eau de Catus	155	Env. 150 (11/06)	Env. 130			
Le Saint Matré à Grézels	250-300 (03/06)	Acceptable	Env. 110			
Le Vers à Vers	> 1000 (03/06)	Acceptable	Env. 400			
Ruisseau d'Aynac à Aynac	60 (03/06)	Acceptable	Faible			
La Germaine à Groléjac	281 (02/06)	141 (08/06)	178 (16/06)			
La Melve à St Cirq Madelon	73 (02/06)	53 (08/06)	61 (16/06)			
Le Tournefeuille à Lamothe-Fénelon	38 (02/06)	24 (12/06)	21 (16/06)			
Le Tolerme à Sénailac-Latronquière	ND	Acceptable	ND			
Le Mamoul à Prudhommat	134 (02/06)	123 (12/06)	127 (16/06)			
La Tourmente à St Denis les Martels	333 (02/06)	429 (12/06)	362 (16/06)			
La Sourdoire à Vayrac	151 (02/06)	166 (12/06)	372 (16/06)			

ND : donnée non disponible