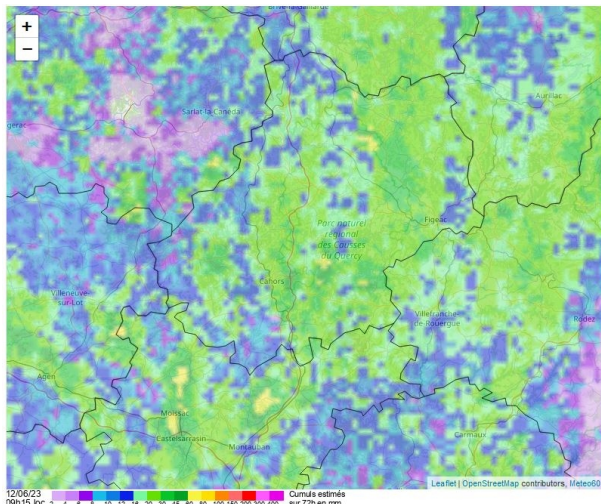


# Note de situation hydrologique n°2023-03 dans le département du Lot observée le 11 juin 2023

Cahors, le 12 juin 2023

## Météo et situation hydrologique



Lame d'eau sur 72 heures jour – 12/06/2023 à 9:15  
Source : Meteo60

Le régime orageux perdure.  
Les baisses de débits sont ralenties (ou même inversées) temporairement, de fait de ces épisodes pluvio-orageux. Durant ces derniers jours, il est tombé plus de 20 mm d'eau sur les 2/3 Est du département. Localement, il a pu être relevé plus de 40 mm d'eau.

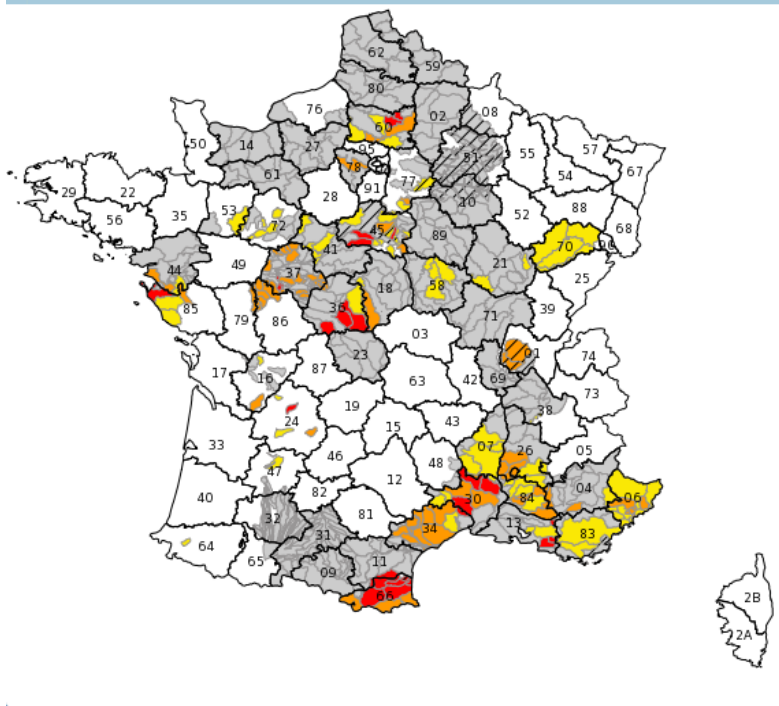
Cette tendance orageuse semble s'éloigner à partir de mardi. Le temps prévu jusqu'au prochain WE est au sec avec des températures élevées et une forte évapotranspiration.

La baisse globalement observée des débits des rivières lotoises devrait se confirmer, avec des mesures de restrictions de prélèvements d'eau à venir.

L'étiage 2023 débute donc avec quelques cours d'eau en situation dégradée, notamment à l'ouest du département.

## Limitations des usages

Carte des arrêtés au 12/06/2023 (arrêtés publiés le 11/06/2023 minuit)



Aucun arrêté préfectoral limitant les prélèvements dans le département du Lot n'est actuellement en vigueur.

Les mesures en vigueur peuvent être consultées sur le site Internet PROPLUVIA à l'adresse suivante : <http://propluvia.developpement-durable.gouv.fr>.

Cours d'eau Point de mesure	Débits seuils (l/s)				Débits moyens journaliers (l/s)				
	vigilance	alerte	alerte renforcée	crise	14/05	21/05	28/05	04/06	11/06
La Barguelonne à Valence (82)	120	90	50	20	1 212	918	627	558	1 890
La Petite Barguelonne à Lebreil	120	70	45	20	290	241	181	215	136
Le Lendou à Saint Laurent Lohmie	100	60	30	20	250	205	189	869	179
La Gde Barguelonne à C.Montratier	60	35	20	10	125	102	61	82	36
Le Lemboulas à Lafrançaise (82)	100	80	50	20	961	653	435	818	843
La Lupte à Castelnau Montratier	70	45	25	15	124	110	65	47	51
La Lère réalimentée à Réalville (82)	120	100	50	20	2 542	1 361	933	976	817
Le Lot à Cahors (en m <sup>3</sup> /s)	12	11	9,5	8	108	53	93	58	82,7
La Thèze à St Martin le Redon	120	100	70	30	211	168	146	117	117
Le Vert à Labastide du Vert	130	110	90	60	823	498	569	383	579
Le Célé à Orniac	1500	1200	950	800	14 544	8 918	8 871	9 680	7 990
Le Célé à Figeac	1000	800	750	630	9 596	6 366	5 255	5 196	4 720
Le Bervezou à Longuecoste	130	110	90	60	297	225	185	ND	ND
Le Céou à Salviac (Jardel)	160	128	90	60	1 886	697	574	491	1 150
Le Céou à Concorès (Tourriol)	150	70	45	25	827	435	281	168	471
La Bave à Frayssinhes	450	360	270	180	3 547	2 105	1 549	1 468	1 320
La Borrèze à Lachapelle-Auzac	250	200	150	100	1 058	772	610	448	474
La Cère à Bretenoux (en m <sup>3</sup> /s)	3	2,4	1,8	1,2	24	25	18	10	9
La Dordogne à Carennac (en m <sup>3</sup> /s)	16	16	14	12,8	127	113	105	102	92
La Sourdoire à La Chapelle aux Saints	25	15	10	5	354	159	138	117	170

ND : donnée non disponible  
\* : valeur instantanée

Cours d'eau Point d'observation	Débits instantanés (l/s)					
	05/06	12/06				
La Séoune à Bagat en Quercy (ONDE)	Acceptable	Acceptable				
Le Lemboulas à Castelnau-Montratier (l/s)	330	286				
Le Vert au plan d'eau de Catus	155	Env. 150 (11/06)				
Le Saint Matré à Grézels	250-300 (03/06)	Acceptable				
Le Vers à Vers	> 1000 (03/06)	Acceptable				
Ruisseau d'Aynac à Aynac	60 (03/06)	Acceptable				
La Germaine à Groléjac	281 (02/06)	141 (08/06)				
La Melve à St Cirq Madelon	73 (02/06)	53 (08/06)				
Le Tournefeuille à Lamothe-Fénelon	38 (02/06)	24 (12/06)				
Le Tolerme à Sénailac-Latronquière	ND	Acceptable				
Le Mamoul à Prudhommat	134 (02/06)	123 (12/06)				
La Tourmente à St Denis les Martels	333 (02/06)	429 (12/06)				
La Sourdoire à Vayrac	151 (02/06)	166 (12/06)				

ND : donnée non disponible