



**PRÉFÈTE
DU LOT**

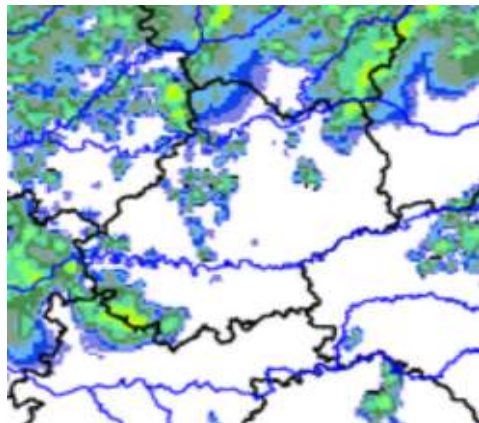
*Liberté
Égalité
Fraternité*

Direction départementale des territoires du Lot
service eau, forêt, environnement

Note de situation hydrologique n°2023-02 dans le département du Lot observée le 4 juin 2023

Cahors, le 6 juin 2023

Météo et situation hydrologique



Lame d'eau sur 1 jour – 05/06/2023 à 6 heures
(données de la veille) Source : Meteo France

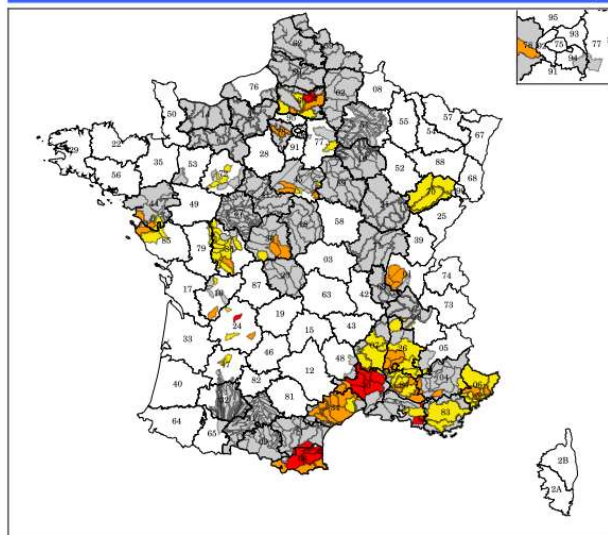
Des orages très localisés ont, momentanément le dimanche 4 juin, amélioré la situation hydrologique de certains cours d'eau sur le Quercy-Blanc. Le bassin versant de la Lupte n'a pas bénéficié de précipitations ; son débit demeure en deçà du seuil de vigilance et s'approche du débit d'alerte. Les autres cours d'eau du département voient leurs débits à la baisse.

Les prévisions météorologiques demeurent sur une tendance orageuse pour les prochains jours ; des orages, sont attendus mardi et à partir de vendredi. Un épisode de forte évapotranspiration est prévu le jeudi 8 juin.

Les débits des rivières lotoises pourraient poursuivre la baisse observée.

Limitations des usages

ÉTATS DES ARRÊTÉS DE LIMITATION DES USAGES DE L'EAU AU 06 juin 2023



Aucun arrêté préfectoral limitant les prélèvements dans le département du Lot n'est actuellement en vigueur.

Les mesures en vigueur peuvent être consultées sur le site Internet PROPLUVIA à l'adresse suivante :

<http://propluvia.developpement-durable.gouv.fr>

Cours d'eau Point de mesure	Débits seuils (l/s)				Débits moyens journaliers (l/s)				
	vigilance	alerte	alerte renforcée	crise	07/05	14/05	21/05	28/05	04/06
La Barguelonne à Valence (82)	120	90	50	20	2 186	1 212	918	627	558
La Petite Barguelonne à Lebreil	120	70	45	20	276	290	241	181	215
Le Lendou à Saint Laurent Lohmie	100	60	30	20	379	250	205	189	869
La Gde Barguelonne à C.Montratier	60	35	20	10	126	125	102	61	82
Le Lemboulas à Lafrançaise (82)	100	80	50	20	1 369	961	653	435	818
La Lupte à Castelnau Montratier	70	45	25	15	149	124	110	65	47
La Lère réalimentée à Réalville (82)	120	100	50	20	2 254	2 542	1 361	933	976
Le Lot à Cahors (en m³/s)	12	11	9,5	8	91	108	53	93	58
La Thèze à St Martin le Redon	120	100	70	30	221	211	168	146	117
Le Vert à Labastide du Vert	130	110	90	60	863	823	498	569	383
Le Célé à Orniac	1500	1200	950	800	28 074	14 544	8 918	8 871	9 680
Le Célé à Figeac	1000	800	750	630	14 117	9 596	6 366	5 255	5 196
Le Bervezou à Longuecoste	130	110	90	60	228	297	225	185	ND
Le Céou à Salviac (Jardel)	160	128	90	60	1 839	1 886	697	574	491
Le Céou à Concorès (Tourriol)	150	70	45	25	871	827	435	281	168
La Bave à Frayssinhes	450	360	270	180	6 027	3 547	2 105	1 549	1 468
La Borrèze à Lachapelle-Auzac	250	200	150	100	884	1 058	772	610	448
La Cère à Bretenoux (en m³/s)	3	2,4	1,8	1,2	16	24	25	18	10
La Dordogne à Carennac (en m³/s)	16	16	14	12,8	121	127	113	105	102
La Sourdoire à La Chapelle aux Saints	25	15	10	5	587	354	159	138	117

ND : donnée non disponible
* : valeur instantanée

Cours d'eau Point d'observation	Débits instantanés (l/s)				
	05/06				
La Séoune à Bagat en Quercy (ONDE)	acceptable				
Le Lemboulas à Castelnau-Montratier (l/s)	330				
Le Vert au plan d'eau de Catus	155				
Le Saint Matré à Grézels	250-300 (03/06)				
Le Vers à Vers	> 1000 (03/06)				
Ruisseau d'Aynac à Aynac	60 (03/06)				
La Germaine à Groléjac	281 (02/06)				
La Melve à St Cirq Madelon	54 (02/06)				
Le Tournefeuille à Lamothe-Fénelon	38 (02/06)				
Le Tolerme à Sénailac-Latronquière	ND				
Le Mamoul à Prudhommat	134 (02/06)				
La Tourmente à St Denis les Martels	333 (02/06)				
La Sourdoire à Vayrac	151 (02/06)				

ND : donnée non disponible