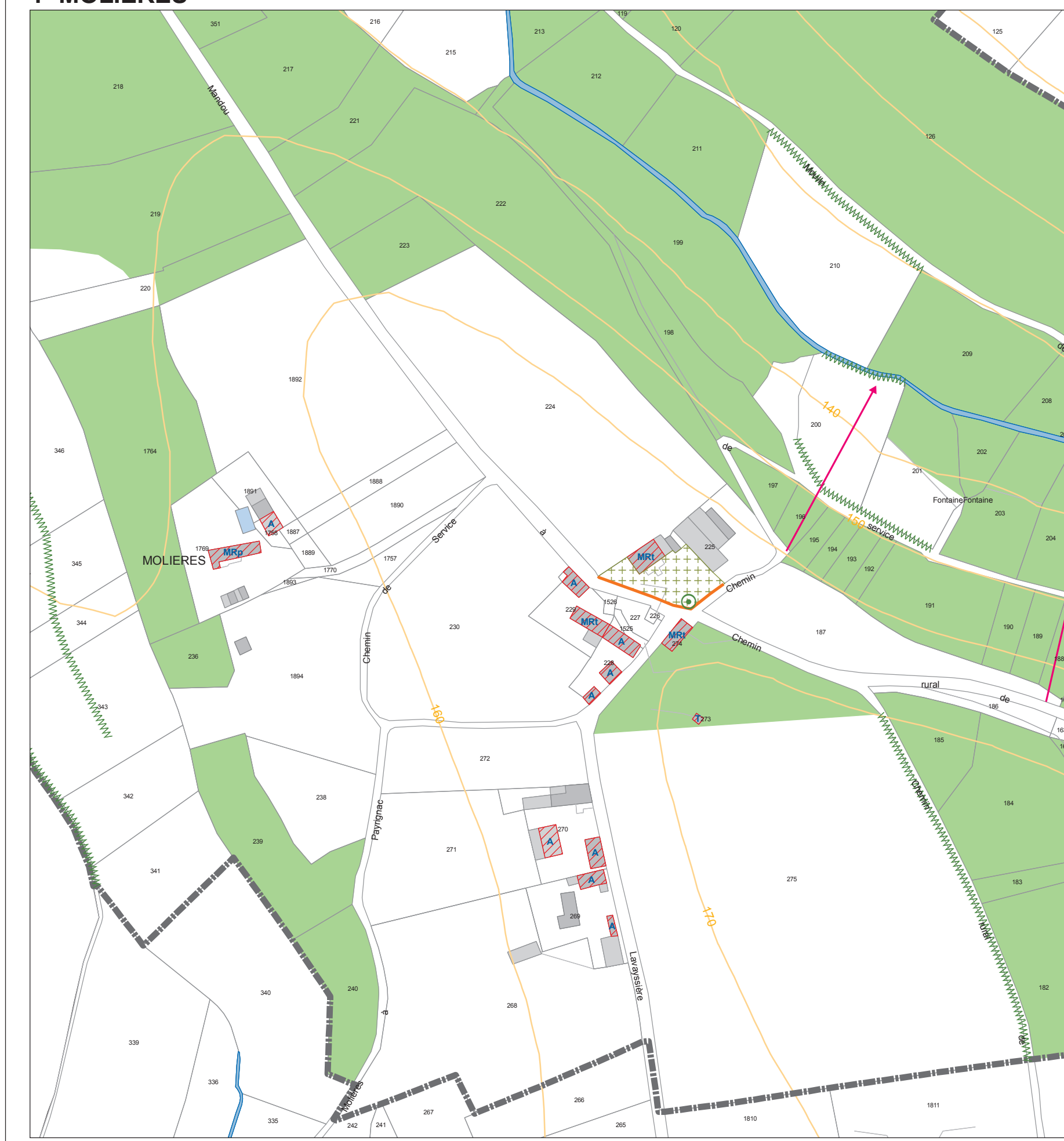
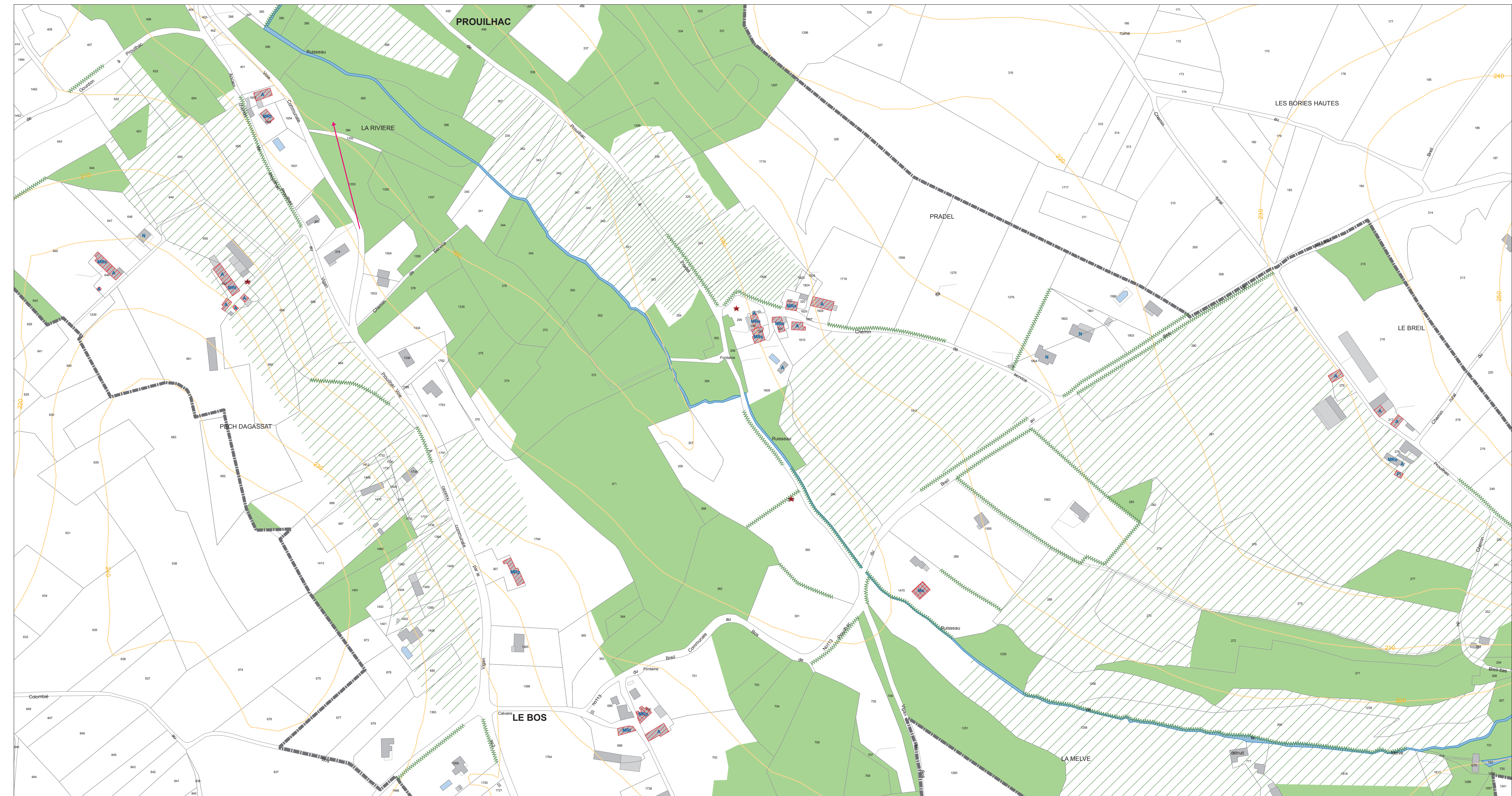
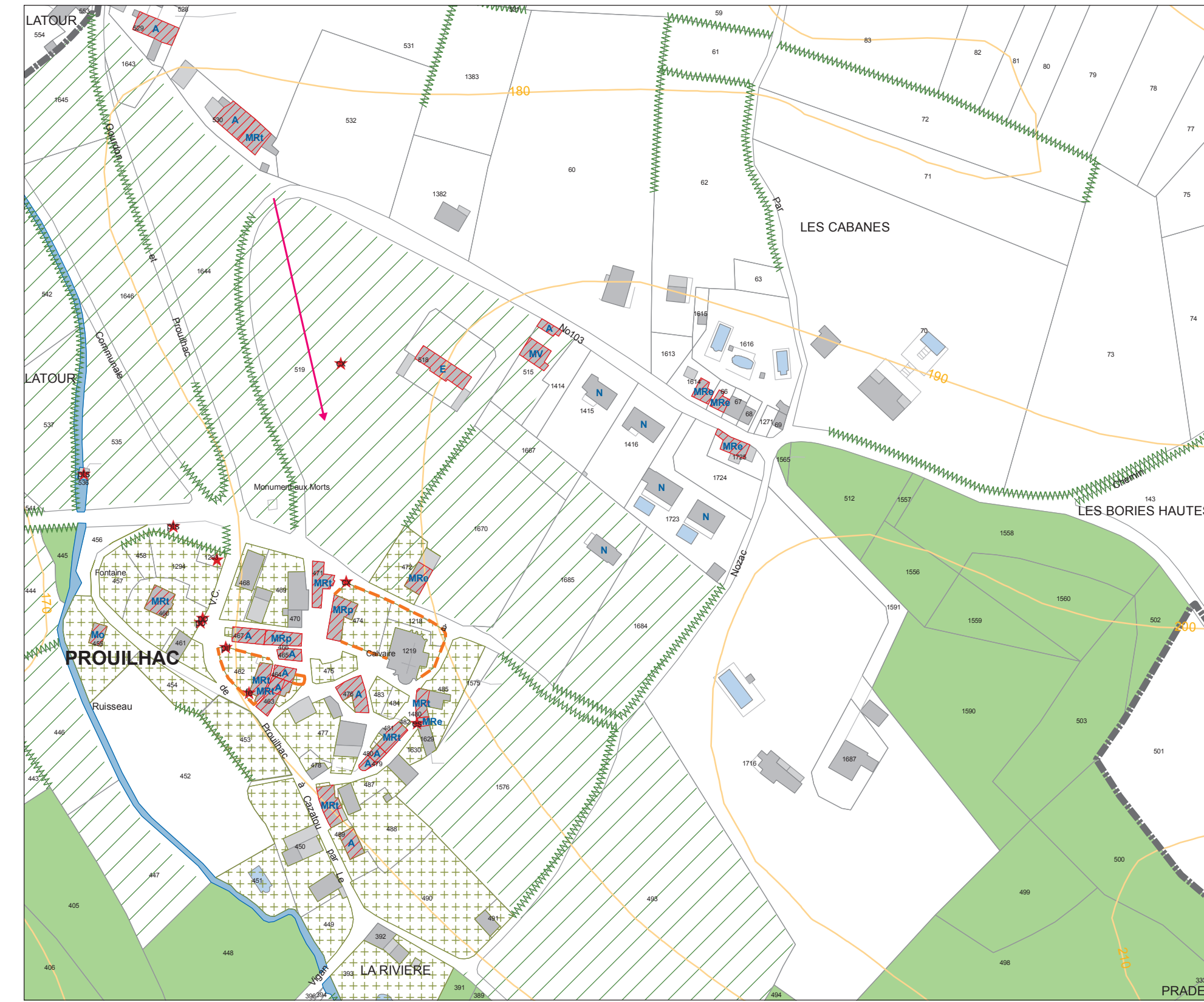


1- MOLIERES

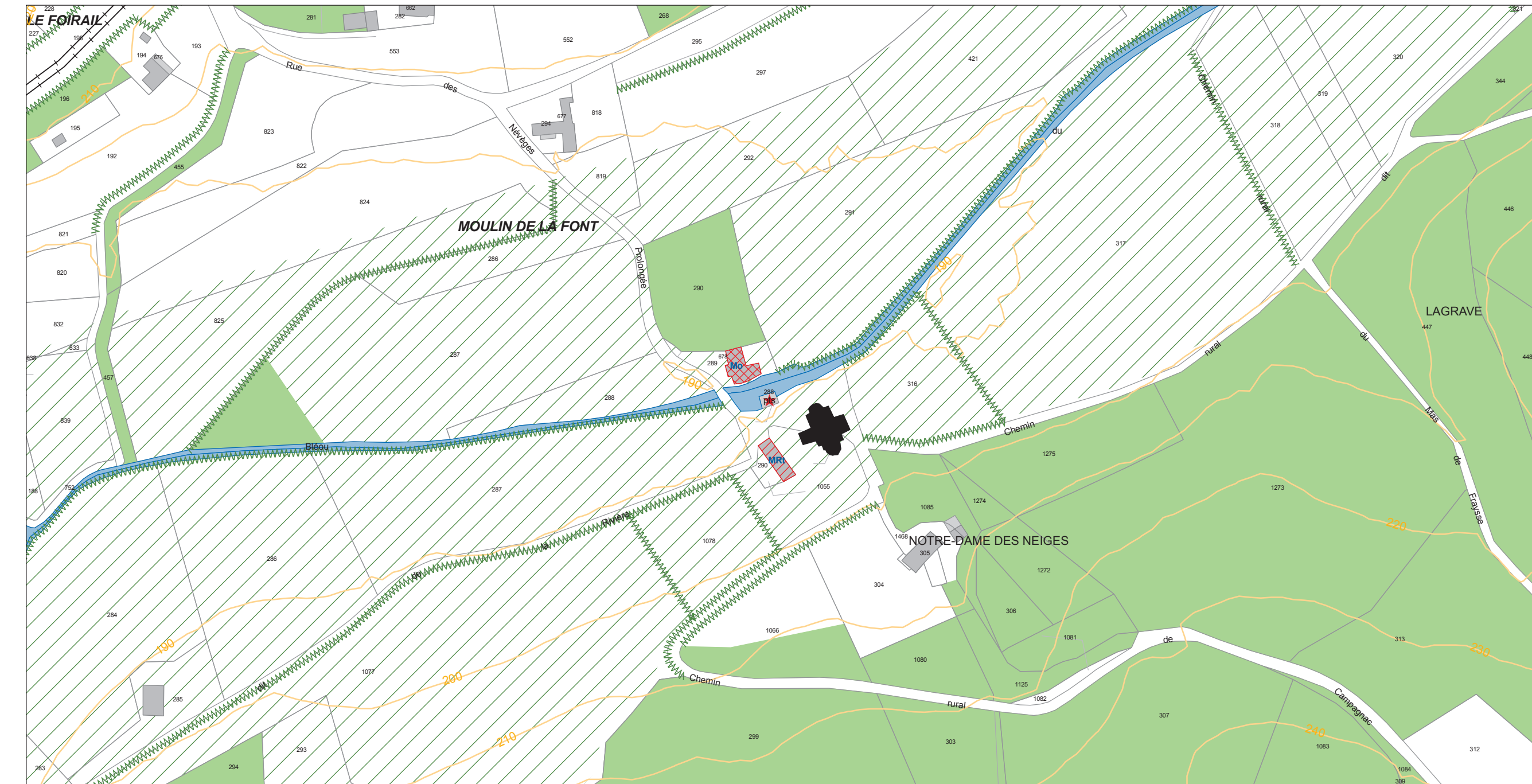


3- PROUILHAC

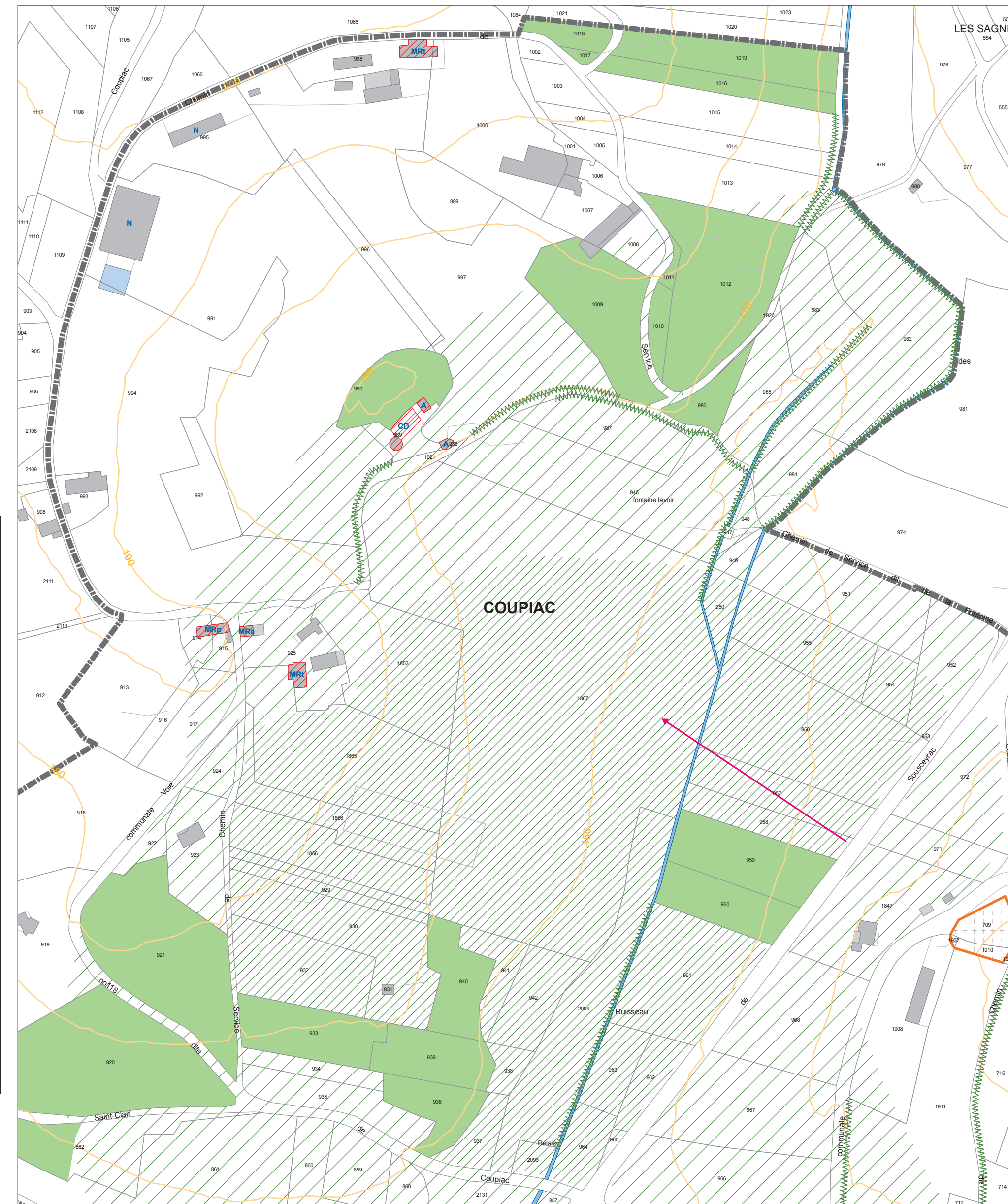


4- LE BOS, PECH D'AGASSAT, PRADEL

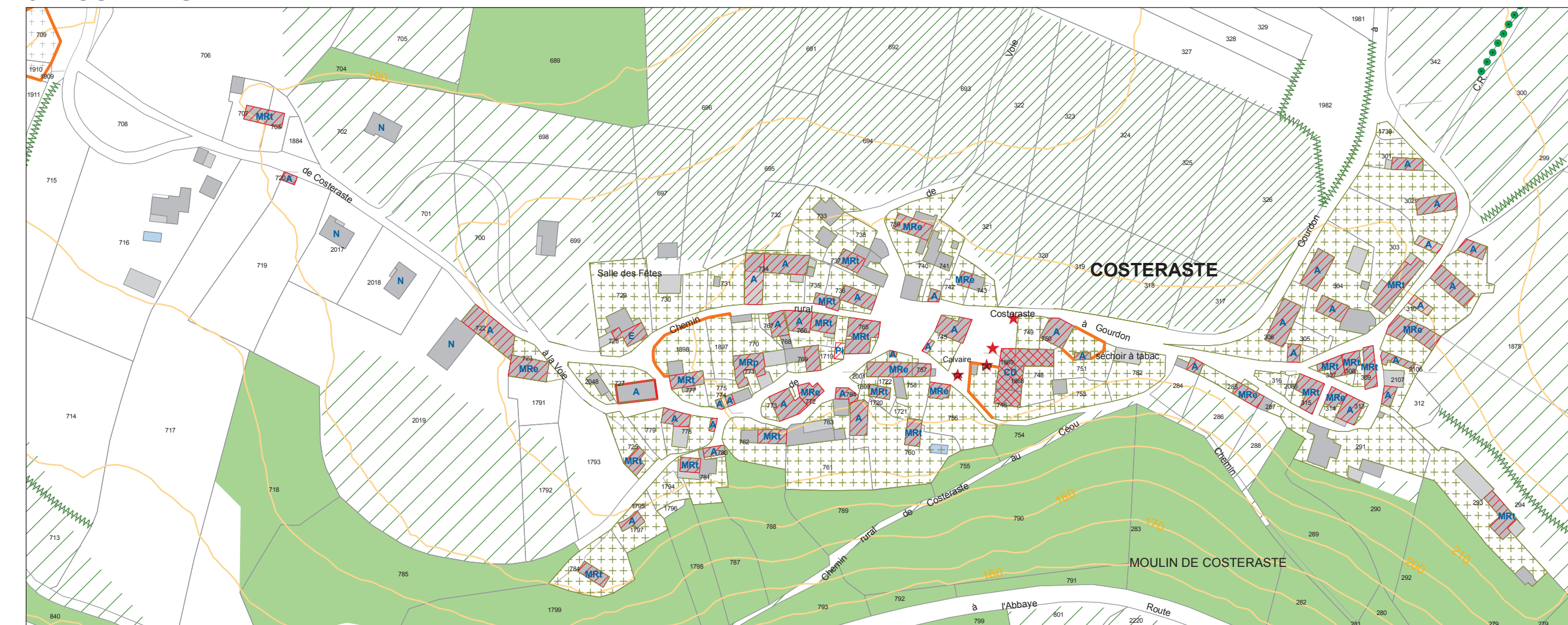
5- NOTRE-DAME-DES-NEIGES



8- COUPIAC

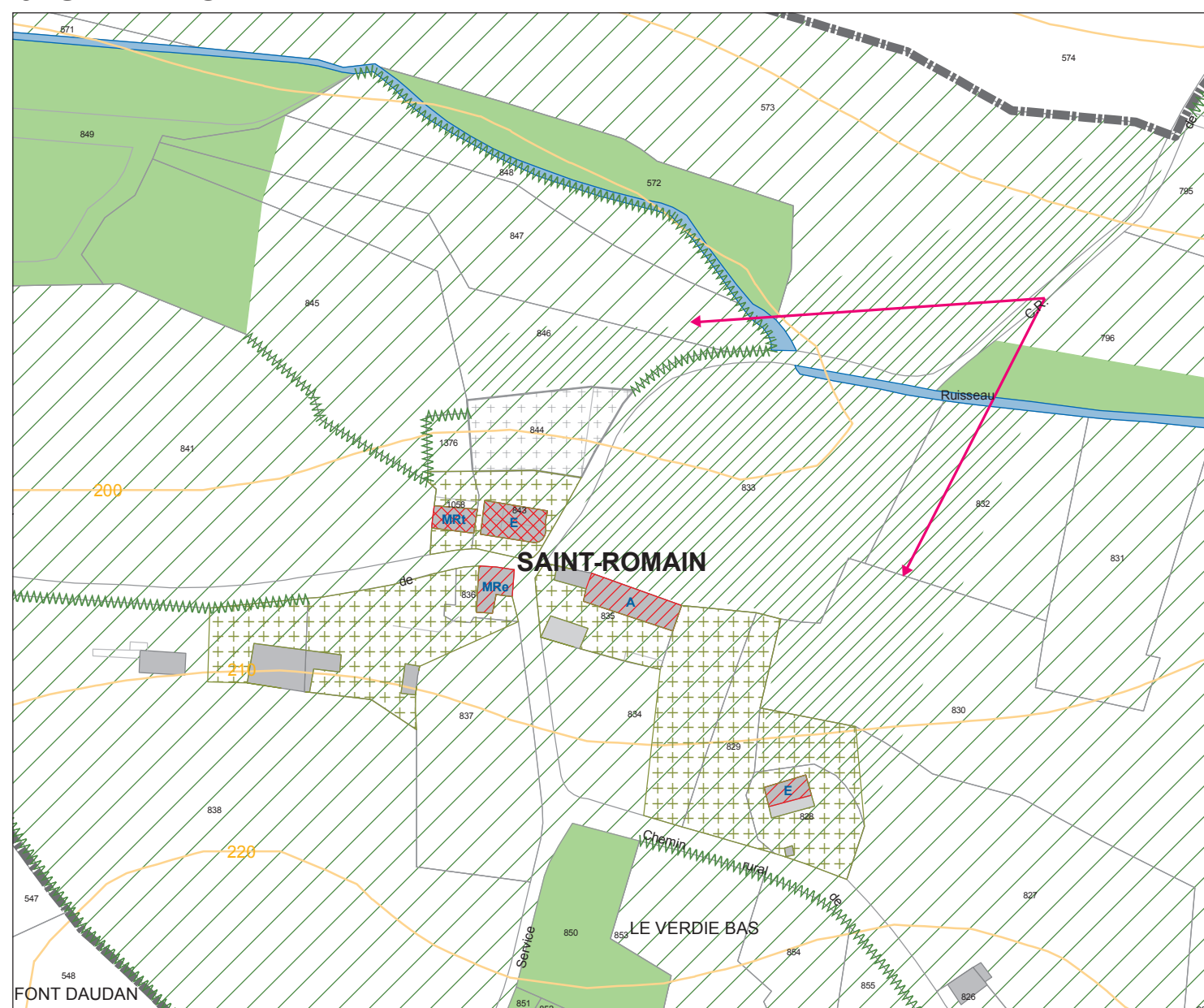


9- COSTERASTE

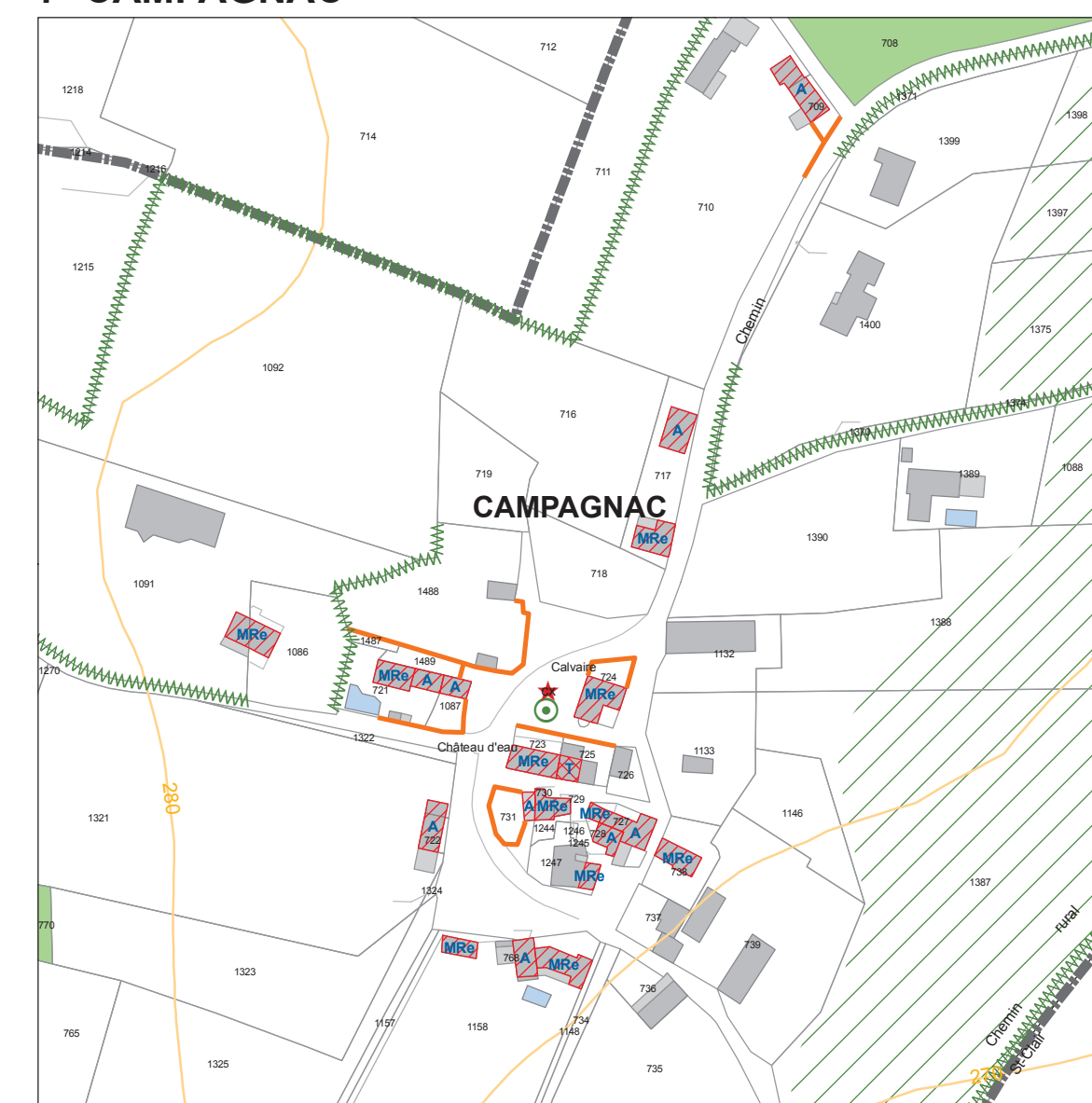


2- LE CASTELAT, SALVAT

6- SAINT-ROMAIN



7- CAMPAGNAC



**Commune de Gourdon** 2d  
 Site Patrimonial Remarquable (S.P.R.)  
 Aire de mise en Valeur de l'Architecture et du Patrimoine  
 A.V.A.P.

**Plan règlementaire**  
 LES ECARTS

<p><b>GHESCO Urbanistes</b></p> <p>Date : 1er avril 2019 Echelle : 1/2 000e</p>	<p><b>LES ECARTS</b></p>
<p><b>GHESCO</b></p> <ul style="list-style-type: none"> <li>Perimètre du S.P.R.</li> <li>1ère catégorie (patrimoine bâti protégé exceptionnel ou particulier)</li> <li>2ème catégorie (patrimoine bâti protégé)</li> <li>3ème catégorie (immeuble constitutif de l'ensemble urbain ou d'accompagnement)</li> <li>Closures ou soutènement - 1ère catégorie</li> <li>Closures ou soutènement - 2ème catégorie</li> <li>Elément architectural intéressant</li> <li>Espaces paysagers de sensibilité supérieure</li> <li>Espaces paysagers sensibles</li> <li>Espaces boisés</li> <li>Jardin</li> <li>Haies et rideaux d'arbres, d'après photo aérienne</li> <li>Arbres alignés</li> <li>Arbre</li> <li>Monument historique</li> </ul>	<p><b>Typologie du bâti</b></p> <ul style="list-style-type: none"> <li>MV Maison de Ville</li> <li>I Immeuble</li> <li>MRe Maison rurale élémentaire</li> <li>MPr Maison rurale avec pigeonnier ou tourelle</li> <li>MRTI Maison rurale à travées avec ou sans escalier extérieur</li> <li>CD Château, demeure, maison forte avec ou sans tour</li> <li>MA Grande demeure médiévale</li> <li>A Dépendance, ancienne annexe rurale, agricole</li> <li>Mo Moulin</li> <li>V Villa ou maison individuelle</li> <li>Mpb Maison à pan de bois</li> <li>Mad Maison art déco</li> <li>Vad Villa art déco</li> <li>E Equipement par nature</li> <li>N Neuf</li> </ul>

